



КАТАЛОГ





КАТАЛОГ

WELCOME

Компания Zhermack специализируется на выпуске материалов и оборудования, как для зубоврачебной практики, так и для и зуботехнических работ. Мы рады предложить нашим клиентам продукцию, отличительными чертами которой являются инновационность и высокое качество.

Компания была основана в 1981 и быстро завоевала одно из ключевых мест на международном стоматологическом рынке, став неоспоримым лидером в области производства оттисковых материалов.

Помимо центрального офиса в Италии Zhermack имеет международные представительства в Германии, США и Польше, а также представительские офисы в трех стратегически важных странах: Великобритании, России и Китае.

Широкая сеть распространения продукции, насчитывающая более 400 дистрибьюторов по всему миру, обеспечивает максимально полный охват стоматологического рынка.



BEYOND INNOVATION

Zhermack – одна из немногих компаний производителей стоматологической продукции, независимо синтезирующих полимеры и катализаторы за счет собственных мощностей, что позволяет ей полностью контролировать все этапы производственного процесса и достигать самых высоких стандартов качества.

Клиническое и Техническое подразделения компании сотрудничают с известными мировыми учеными и ведущими университетами для того, чтобы предлагать все более передовые и инновационные решения для современных стоматологов и зубных техников.

ZHERMACK CLINICAL

Клиническое подразделение (Zhermack Clinical) представляет продукцию для зубоврачебной практики.

В то время как рынок требует все более современных и надежных продуктов, Zhermack Clinical старается удовлетворить актуальным запросам стоматолога, выпуская такие высокоинновационные материалы как первый в мире стерильный силикон для имплантологии или оттисковой силикон с термохроматической сменой цвета.

Постоянная финансовая поддержка научно-исследовательского отдела компании обеспечивает реализацию наиболее эффективных решений, направленных на улучшение повседневного труда стоматолога.



ZHERMACK TECHNICAL

Техническое подразделение компании (Zhermack Technical) выпускает материалы и оборудование для зуботехнических работ.

Изготовление качественного протеза является следствием использования надежных материалов, способных гарантировать успех при любых виде и технике работы. Основываясь на своем тридцатилетнем опыте работы, подразделение Zhermack Technical хорошо знакомо с повседневным трудом зубных техников и готово предложить им большой выбор материалов и оборудования, идеально подходящих для самого широкого спектра работ.

В число материалов для зуботехнической лаборатории, предлагаемых Zhermack, входят различные силиконы для общих зуботехнических работ, дублирования моделей и создания десневых масок, а также полная гамма гипсов, что в сочетании с многочисленными выпускаемыми компанией моделями оборудования позволяет создать интегрированную зуботехническую систему, подходящую для любого типа работ.



TOTAL QUALITY

Безопасность для окружающей среды является одним из определяющих факторов в работе компании Zhermack.

Экологическая культура компании выражается в использовании эффективной системы управления процессами, стандартами и процедурами, направленными на обеспечение минимизации загрязнения окружающей среды в ходе производственной деятельности.

Сертификаты UNI EN ISO 9001 и ISO 14001 подтверждают особое внимание, с которым Zhermack относится к поддержанию высокого качества, в то время как соответствие самым строгим регистрационным стандартам, установленным компетентными медицинскими органами, например, Управлением по контролю за лекарственными средствами и медицинской техникой США (FDA), обеспечивает безопасность для конечного пользователя.

Повседневная работа Zhermack осуществляется при неустанном соблюдении стандартов безопасности труда и окружающей среды за счет постоянного санитарного контроля, частых экологических проверок, снижению уровней выбросов и шумов, непрерывающегося поддержания и обновления всех норм безопасности.

FOLLOW US

**“Наша цель –
сделать нашу продукцию известной
во всем мире и упрочить**

лидерство Zhermack,

**оставаясь верными духу творчества,
стремлению к инновации
и высоким стандартам качества”**



А-СИЛИКОНЫ

Слепочные материалы

freealgin®	14
freealgin® Maxi	15
elite® HD+ Light Body - Fast Setting	16
elite® HD+ Super Light Body - Fast Setting	17
elite® HD+ Light Body - Normal Setting	18
elite® HD+ Regular Body - Normal Setting	19
elite® HD+ Monophase - Normal Setting	20
elite® HD+ Maxi Monophase - Normal Setting	21
elite® HD+ Tray Material - Fast Setting	22
elite® HD+ Maxi Tray Material - Fast Setting	23
elite® HD+ Putty Soft - Fast Setting	24
elite® HD+ Maxi Putty Soft - Fast Setting	25
elite® HD+ Putty Soft - Normal Setting	26
elite® HD+ Maxi Putty Soft - Normal Setting	27

Стерильные слепочные материалы для хирургических работ

elite® implant Light Body	28
elite® implant Medium Body	29
elite® implant Heavy Body	30

Материалы для регистрации окклюзии

occlufast® CAD	31
occlufast® ROCK	32
colorbite D	33
colorbite ROCK	34

Адгезивы

universal tray adhesive	35
elite® iperlink LCT	36
elite® iperlink SCT	37
Дополнительные приспособления	38

С-СИЛИКОНЫ

Слепочные материалы

zetaplus	40
zetaplus SOFT	41
oranwash® L	42
oranwash® VL	43
thixoflex® M	44
orthogum	45
indurent gel	46
indurent liquid	47
Дополнительные приспособления - zetaplus system	48
zetaflow Putty	49
zetaflow Light	50
zetaflow Catalyst	51
Дополнительные приспособления - zetaflow	52

АЛЬГИНАТЫ “LONG LIFE SYSTEM”

hydrogum® 5	54
hydrogum®	55
hydrogum® SOFT	56
neocolloid®	57
orthoprint®	58
tropicalgin	59
phase® PLUS	60

Моющие средства

algitray Порошок / жидкость	62
Дополнительные приспособления	63

СЛЕПОЧНЫЕ ЛОЖКИ

hi-tray metal	64
hi-tray light clear	65
hi-tray light plastic	66
hi-tray light edentulous	67

МАТЕРИАЛЫ ДЛЯ ПРЯМОЙ ПЕРЕБАЗИРОВКИ СЪЕМНЫХ ПРОТЕЗОВ

elite® soft relining	70
elite® super soft relining	71
elite® hard relining	72

СИЛИКОН ДЛЯ ВОССТАНОВЛЕНИЯ ЭСТЕТИКИ И КОМПОЗИТ ДЛЯ ВРЕМЕННЫХ ПРОТЕЗОВ

elite® glass	74
acrytemp	75

ПЕРЧАТКИ

safemix latex	78
safemix nitrile	79

МОЮЩИЕ СРЕДСТВА

zeta 1 instruments	82
sporimack	83
zeta 3 equipment surfaces	84
zeta 3 wipes equipment surfaces	85
zeta 4 surfaces	86
sterigum liquid	87
zeta 5 aspirator	88
zeta 6 hands	89

ГИПСЫ ДЛЯ ЛАБОРАТОРНОГО ИСПОЛЬЗОВАНИЯ

elite® rock	92
elite® rock FAST	93
elite® stone	94
elite® ortho	95
elite® model	96
elite® model FAST	97
elite® arti	98
elite® arti FAST	99
elite® base	100

Моющие средства

gypstray	101
----------------	-----

A-СИЛИКОНЫ

Силиконы для создания ключей

platinum 85	104
platinum 95	105
elite® transparent	106

Силиконы для создания десневых масок

gingifast ELASTIC	107
gingifast RIGID	108

Дублирующие силиконы

elite® double 8	109
elite® double 22	110
elite® double 22 FAST	111
elite® double 32	112
elite® double 32 FAST	113

Средство для снятия поверхностного напряжения

tensilab	114
Дополнительные приспособления	115

C-СИЛИКОНЫ

Силиконы для создания ключей

zetalabor	118
titanium	119
indurent gel	120
indurent liquid	121

ПЛАСТМАССЫ ДЛЯ ЛАБОРАТОРНОГО ИСПОЛЬЗОВАНИЯ

Акриловые пластмассы для базисов протезов

prothyl hot	124
prothyl speed	125
prothyl press	126
prothyl repair	127

Акриловые пластмассы для слепков прикуса и шаблонов для имплантологии

prothyl gnathus hot	128
prothyl gnathus cold	129

Акриловые пластмассы для ортодонтии

prothyl ortho - Spray on technique	130
prothyl ortho - Mixing technique	131

Пластмассы для индивидуальных слепочных ложек

elite® LC tray	123
elite® SC tray	133

Полировочная паста

prothyl polisher	134
------------------------	-----

Изолятор гипс-пластмасса / гипс-гипс

prothyl isolator.....	135
-----------------------	-----

A-СИЛИКОНЫ

Слепочные материалы

freealgin®	14
freealgin® Maxi	15
elite® HD+ Light Body - Fast Setting	16
elite® HD+ Super Light Body - Fast Setting	17
elite® HD+ Light Body - Normal Setting	18
elite® HD+ Regular Body - Normal Setting	19
elite® HD+ Monophase - Normal Setting	20
elite® HD+ Maxi Monophase - Normal Setting	21
elite® HD+ Tray Material - Fast Setting	22
elite® HD+ Maxi Tray Material - Fast Setting	23
elite® HD+ Putty Soft - Fast Setting	24
elite® HD+ Maxi Putty Soft - Fast Setting	25
elite® HD+ Putty Soft - Normal Setting	26
elite® HD+ Maxi Putty Soft - Normal Setting	27

Стерильные слепочные материалы для хирургических работ

elite® implant Light Body	28
elite® implant Medium Body	29
elite® implant Heavy Body	30

Материалы для регистрации ОККЛЮЗИИ

occlufast® CAD	31
occlufast® ROCK	32
colorbite D	33
colorbite ROCK	34

Адгезивы

universal tray adhesive	35
elite® iperlink LCT	36
elite® iperlink SCT	37

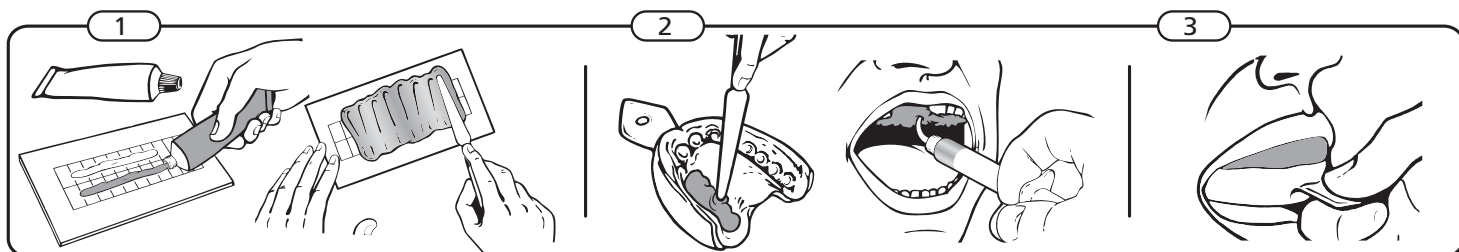
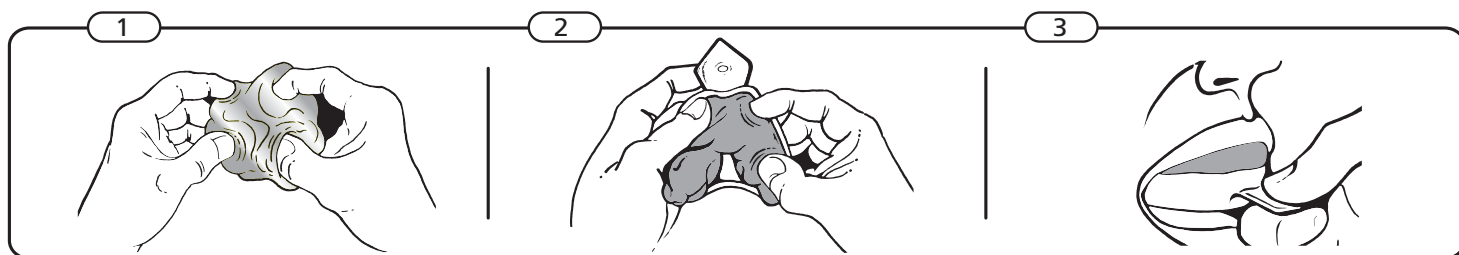
Дополнительные приспособления	38
-------------------------------	----

Советы по техникам использования слепочных материалов Zhermack

Съемный и несъемный протезы

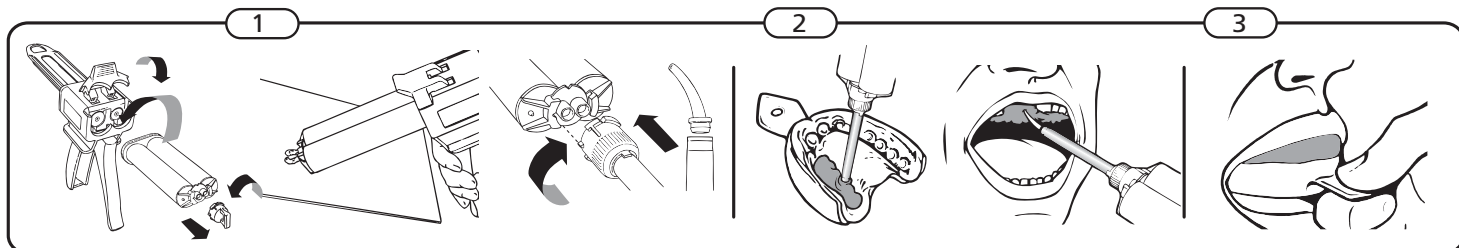
Техника

Двухэтапная техника – 2 вязкости, 2 фазы






Монофазная техника – 1 вязкость, 1 фаза

Одномоментная техника – 2 вязкости, 1 фазы





elite® HD+

Несъемный протез

Клинический случай	Техника	Tray	Использованный материал	
			Корректирующий слой для двухэтапной техники	Корректирующий слой для монофазной или одномоментной техники
 Одна коронка	Монофазная техника 1 вязкость, 1 фаза	Monophase		Monophase
	Одномоментная техника 2 вязкости, 1 фазы	Tray Material		Light normal
		Putty fast		Regular normal
Двухэтапная техника 2 вязкости, 2 фазы	Putty fast		Super Light fast Light fast	
 Мост	Одномоментная техника 2 вязкости, 1 фазы	Tray Material Putty normal		Light normal Regular normal
	Двухэтапная техника 2 вязкости, 2 фазы	Putty fast	Super Light fast	
			Light fast	
Монофазная техника 1 вязкость, 1 фаза	Monophase		Monophase	
 Inlay / Onlay	Одномоментная техника 2 вязкости, 1 фазы	Tray Material Putty normal		Light normal Regular normal
	Двухэтапная техника 2 вязкости, 2 фазы	Putty fast	Super Light fast	
			Light fast	

Съемный протез

 Функциональный слепок	Монофазная техника 1 вязкость, 1 фаза	Monophase		Monophase
 Комбинированный протез	Монофазная техника 1 вязкость, 1 фаза	Monophase		Monophase

elite® implant

Клинический случай	Техника	Tray	Использованный материал	
			Корректирующий слой для двухэтапной техники	Корректирующий слой для монофазной или одномоментной техники
 Имплантат на челюсти с зубами	Монофазная техника 1 вязкость, 1 фаза	Medium		Medium
	Одномоментная техника 2 вязкости, 1 фазы	Medium		Light
 Беззубые челюсти	Одномоментная техника 2 вязкости, 1 фазы	Medium Heavy		Medium Heavy

freealgin®

Fast Setting

Гидрофильный А-силикон средней вязкости для предварительных слепков



Применение

- Предварительные слепки
- Слепки для моделей антагонистов
- Диагностические слепки
- Слепки для временных коронок и мостов
- Слепки в ортодонтии
- Слепки прикуса
- Слепки для моделей под каппы для отбеливания
- Все случаи, требующие модификации или расширения съёмных протезов
- Монофазная техника с использованием материала одной степени вязкости

Характеристики

- Пропорция при смешивании 1:1
- Повышенная гидрофильность
- Тиксотропия
- Биосовместимость
- Сиреневого цвета
- Аромат мангостана (экзотический фруктовый аромат)

Преимущества

- Идеальное соотношение между временем обработки и затвердеванием (эффект Snap-set)
 - Длительное время обработки
 - Минимальное время пребывания в полости рта
- Быстрое время схватывания
- Идеальная консистенция для монофазной техники
- Высокая прочность на разрыв
- Великолепное упругое восстановление
- Высокая стабильность размеров
- Возможность отливки модели непосредственно после дезинфекции
- Надежная дезинфекция при помощи Zhermack - sterigum
- 3 года гарантии

Технические данные

ISO 4823 - ADA 19	Тип 2 Средняя консистенция
Соотношение при замешивании База/Катализатор	1:1
Общее время обработки (23°C/73°F)	60"
Пребывание в полости рта	1' 30"
Время схватывания (23°C/73°F)	2' 30"
Деформация при сжатии (мин - макс)	3 - 5 %
Упругое восстановление	> 99.5 %
Стабильность размеров (через сутки)	< -0.20 %
Твердость (По Шору А)	40

Упаковка

C300110	2 картриджа (база + катализатор) емкостью 50 мл + 4 сиреневых смесительных наконечника
---------	--

Дополнительные приспособления

C205501	Сиреневые смесительные наконечники (48 штук)
C202100	D2 Диспенсер 1:1
U100210	D2 Плунжер для диспенсера 1:1

freealgin® Maxi

Fast Setting

Гидрофильный А-силикон средней вязкости для предварительных слепков. В упаковке для использования с автоматическими смесителями (5:1)



Применение

- Предварительные слепки
- Слепки для моделей антагонистов
- Диагностические слепки
- Слепки для временных коронок и мостов
- Слепки в ортодонтии
- Слепки прикуса
- Слепки для моделей под каппы для отбеливания
- Все случаи, требующие модификации или расширения съёмных протезов
- Монофазная техника с использованием материала одной степени вязкости

Характеристики

- Пропорция при смешивании 5:1
- Повышенная гидрофильность
- Тиксотропия
- Биосовместимость
- Сиреневого цвета
- Аромат мангостана (экзотический фруктовый аромат)

Преимущества

- Идеальное соотношение между временем обработки и затвердеванием (эффект Snap-set)
 - Длительное время обработки
 - Минимальное время пребывания в ротовой полости
- Быстрое время схватывания
- Идеальная консистенция для монофазной техники
- Высокая прочность на разрыв
- Великолепное упругое восстановление
- Высокая стабильность размеров
- Возможность отливки модели непосредственно после дезинфекции
- Надежная дезинфекция при помощи Zhermack - sterigum
- 3 года гарантии

Технические данные

ISO 4823 - ADA 19	Тип 2 Средняя консистенция
Соотношение при замешивании База/Катализатор	5:1
Общее время обработки (23°C/73°F)	60"
Пребывание в полости рта	1' 30"
Время схватывания (23°C/73°F)	2' 30"
Деформация при сжатии (мин - макс)	3 - 5 %
Упругое восстановление	> 99.5 %
Стабильность размеров (через сутки)	< -0.20 %
Твердость (По Шору А)	40

Упаковка

C300100	Стандартный набор: 2 x 380 мл картриджа (база + катализатор) + 2 кольца блокиратора + 15 динамических смесительных наконечников
C300102	Экономичная упаковка: 6 x 380 мл картриджей (база + катализатор) + 2 кольца блокиратора

Дополнительные приспособления

C205510	Динамические смесители (50 штук)
C205520	Кольца блокиратора (2 шт.)

elite® HD+ Light Body

Fast Setting

Гидросовместимый А-Силикон низкой вязкости



Применение

- Несъемные протезы
- Корректирующий слой для двухэтапной техники слепка

Характеристики

- Пропорция при смешивании 1:1
- Гидросовместимость
- Тиксотропия
- Идеальное соотношение между временем обработки и затвердеванием (эффект Snap-set)
 - Длительное время обработки
 - Минимальное время пребывания в полости рта
- Биосовместимость
- Зеленого цвета

Преимущества

- Максимальная точность в воспроизводстве деталей
- Повышенная прочность на разрыв
- Превосходное упругое восстановление
- Повышенная стабильность размеров
- Опаковые пигменты для лучшего чтения деталей
- Возможность отливания модели непосредственно после дезинфекции
- 3 года гарантии
- Надежная дезинфекция при помощи sterigum - Zhermack

Технические данные

ISO 4823 - ADA 19	Тип 3 Текучая консистенция
Общее время обработки (23°C/73°F)	1' 30"
Пребывание в полости рта	2' 30"
Время схватывания (23°C/73°F)	4'
Упругое восстановление	> 99.5 %
Стабильность размеров (через сутки)	< -0.20 %
Твердость (По Шору А)	45

Упаковка

C203040	2 картриджа (база + катализатор) емкостью 50 мл + 12 желтых смесительных наконечников
C203142	10 картриджей емкостью 50 мл

Дополнительные приспособления

C202070	Желтые смесительные наконечники (48 штук)
C202090	Интраоральные канюли, желтые (48 штук)
C202100	D2 Диспенсер 1:1
U100210	D2 Плунжер для диспенсера 1:1

elite[®] HD+ Super Light Body

Fast Setting

Гидросовместимый А-Силикон очень низкой вязкости



Применение

- Несъемные протезы
- Предполагаемая техника: Корректирующий слой для двухэтапной техники слепка

Характеристики

- Пропорция при смешивании 1:1
- Гидросовместимость
- Идеальное соотношение между временем обработки и затвердеванием (эффект Snap-set)
 - Длительное время обработки
 - Минимальное время пребывания в полости рта
- Биосовместимость
- Фиолетового цвета

Преимущества

- Максимальная точность в воспроизводстве деталей
- Повышенная прочность на разрыв
- Превосходное упругое восстановление
- Повышенная стабильность размеров
- Опаковые пигменты для лучшего чтения деталей
- Возможность отливания модели непосредственно после дезинфекции
- 3 года гарантии
- Надежная дезинфекция при помощи sterilum – Zhermack

Технические данные

ISO 4823 - ADA 19	Тип 3 Текучая консистенция
Общее время обработки (23°C/73°F)	1' 30"
Пребывание в полости рта	2' 30"
Время схватывания (23°C/73°F)	4'
Упругое восстановление	> 99.5 %
Стабильность размеров (через сутки)	< -0.20 %
Твердость (По Шору А)	45

Упаковка

C203050	2 картриджа (база + катализатор) емкостью 50 мл + 12 желтых смесительных наконечников
C203146	10 картриджами емкостью 50 мл

Дополнительные приспособления

C202070	Желтые смесительные наконечники (48 штук)
C202090	Интраоральные канюли, желтые
C202100	D2 Диспенсер 1:1
U100210	D2 Плунжер для диспенсера 1:1

elite[®] HD+ Light Body

Normal Setting

Гидросовместимый А-Силикон низкой вязкости



Применение

- Несъемные протезы
- Двухэтапная техника слепка или техника одновременного снятия слепка с материалами разной степени вязкости с Elite H-D+ Tray Material или Elite H-D+ Maxi Tray Material

Характеристики

- Пропорция при смешивании 1:1
- Гидросовместимость
- Тиксотропия
- Идеальное соотношение между временем обработки и затвердеванием (эффект Snap-set)
 - Длительное время обработки
 - Минимальное время пребывания в полости рта
- Биосовместимость
- Голубого цвета

Преимущества

- Максимальная точность в воспроизводстве деталей
- Повышенная прочность на разрыв
- Превосходное упругое восстановление
- Повышенная стабильность размеров
- Упаковые пигменты для лучшего чтения деталей
- Возможность отливания модели непосредственно после дезинфекции
- 3 года гарантии
- Надежная дезинфекция при помощи sterilgum – Zhermack

Технические данные

ISO 4823 - ADA 19	Тип 3 Текучая консистенция
Общее время обработки (23°C/73°F)	2'
Пребывание в полости рта	3' 30"
Время схватывания (23°C/73°F)	5' 30"
Упругое восстановление	> 99.5 %
Стабильность размеров (через сутки)	< -0.20 %
Твердость (По Шору А)	45

Научные труды

Сравнительное клиническое исследование "Использование Полиэфира и Поливинилсилоклана для повышения точности слепков". М.Кальдари, П. Бальдиссара, Р. Скотти. Болонский Университет. Отделение Одонтостоматологических наук.

Упаковка

C203030	2 картриджа (база + катализатор) емкостью 50 мл + 12 желтых смесительных наконечников
C203035	1 тубик емкостью 90 мл основа + 1 тубик емкостью 90 мл катализатор
C203140	10 картриджей емкостью 50 мл

Дополнительные приспособления

C202070	Желтые смесительные наконечники (48 штук)
C202090	Интраоральные канюли, желтые
C202100	Диспенсер D2 1:1
U100210	Плунжер для диспенсера D2 1:1
U113250	Шпатель для силиконов
U112272	Смесительный блокнот со шкалой дозировки (20 листов)

elite[®] HD+ Regular Body

Normal Setting

Гидросовместимый А-Силикон средней вязкости



Применение

- Несъемные протезы
- Частичные или полные съемные протезы
- Рекомендуемая техника: одномоментная или монофазная с индивидуальной слепочной ложкой

Характеристики

- Пропорция при смешивании 1:1
- Гидросовместимость
- Тиксотропия
- Идеальное соотношение между временем обработки и затвердеванием (эффект Snap-set)
 - Длительное время обработки;
 - Минимальное время пребывания в полости рта
- Биосовместимость
- Синего цвета

Преимущества

- Максимальная точность в воспроизводстве деталей
- Повышенная прочность на разрыв
- Превосходное упругое восстановление
- Повышенная стабильность размеров
- Опаковые пигменты для лучшего чтения деталей
- Возможность отливания модели непосредственно после дезинфекции
- 3 года гарантии
- Надежная дезинфекция при помощи sterilum – Zhermack

Технические данные

ISO 4823 - ADA 19	Тип 2 Средняя консистенция
Общее время обработки (23°C/73°F)	2'
Пребывание в полости рта	3' 30"
Время схватывания (23°C/73°F)	5' 30"
Упругое восстановление	> 99.5 %
Стабильность размеров (через сутки)	< -0.20 %
Твердость (По Шору А)	45

Упаковка

C203020	2 картриджа (база + катализатор) емкостью 50 мл + 12 желтых смесительных наконечников
C203025	1 тубик емкостью 90 мл основа + 1 тубик емкостью 90 мл катализатор
C203144	10 картриджей емкостью 50 мл

Дополнительные приспособления

C202070	Желтые смесительные наконечники (48 штук)
C202090	Интраоральные канюли, желтые
C202100	Диспенсер D2 1:1
U100210	Плунжер для диспенсера D2 1:1
U113250	Шпатель для силиконов
U112272	Смесительный блокнот со шкалой дозировки (20 листов)

elite[®] HD+ Monophase

Normal Setting

Гидросовместимый А-Силикон средней вязкости



Применение

- Одновременная техника с одной степенью вязкости
- Показания к применению: являясь мономатериалом подлежит одновременному использованию как на слепочной ложке, так и на подготовленных и обработанных участках полости рта

Характеристики

- Пропорция при смешивании 1:1
- Гидросовместимость
- Тиксотропия
- Идеальное соотношение между временем обработки и затвердеванием (эффект Snap-set)
 - Длительное время обработки;
 - Минимальное время пребывания в полости рта
- Биосовместимость
- Желтого цвета

Преимущества

- Идеальная консистенция для монофазной техники
- Максимальная точность в воспроизводстве деталей
- Повышенная прочность на разрыв
- Превосходное упругое восстановление
- Повышенная стабильность размеров
- Упаковые пигменты для лучшего чтения деталей
- Возможность отливания модели непосредственно после дезинфекции
- 3 года гарантии
- Надежная дезинфекция при помощи sterigum – Zhermack

Технические данные

ISO 4823 - ADA 19	Тип 2 Средняя консистенция
Общее время обработки (23°C/73°F)	2'
Пребывание в полости рта	3' 30"
Время схватывания (23°C/73°F)	5' 30"
Упругое восстановление	> 99.5 %
Стабильность размеров (через сутки)	< -0.20 %
Твердость (По Шору А)	60

Упаковка

C202020	2 картриджа (база + катализатор) емкостью 50 мл + 12 желтых смесительных наконечников
C202050	10 картриджами емкостью 50 мл

Дополнительные приспособления

C202070	Желтые смесительные наконечники (48 штук)
C202090	Интраоральные канюли, желтые
C202100	Диспенсер D2 1:1
U100210	Плунжер для диспенсера D2 1:1

elite[®] HD+ Maxi Monophase

Normal Setting

Гидросовместимый А-Силикон средней вязкости для автоматических смесителей в отдельной упаковке



Применение

- Одномоментная техника с одной степенью вязкости
- Показания к применению: являясь моно материалом подлежит одновременному использованию как на слепочной ложке, так и на подготовленных и обработанных участках полости рта

Характеристики

- Пропорция при смешивании 5:1
- Гидросовместимость
- Тиксотропия
- Идеальное соотношение между временем обработки и затвердеванием (эффект Snap-set)
 - Длительное время обработки
 - Минимальное время пребывания в полости рта
- Биосовместимость
- Желтого цвета

Преимущества

- Идеальная консистенция для монофазной техники
- Максимальная точность в воспроизводстве деталей
- Повышенная прочность на разрыв
- Превосходное упругое восстановление
- Повышенная стабильность размеров
- Упаковые пигменты для лучшего чтения деталей
- Возможность отливания модели непосредственно после дезинфекции
- 3 года гарантии
- Надежная дезинфекция при помощи sterigum – Zhermack

Технические данные

ISO 4823 - ADA 19	Тип 2 Средняя консистенция
Общее время обработки (23°C/73°F)	2'
Пребывание в полости рта	3' 30"
Время схватывания (23°C/73°F)	5' 30"
Упругое восстановление	> 99.5 %
Стабильность размеров (через сутки)	< -0.20 %
Твердость (По Шору А)	60

Научные труды

Сравнительное клиническое исследование "Использование Полиэфира и Поливинилсилоклана для повышения точности слепков".
М.Кальдари, П. Бальдиссара, Р. Скотти. Болонский Университет. Отделение Одонтостоматологических наук.

Упаковка

C202300	Стандартный набор: 2 x 380 мл картриджа (база + катализатор) + 2 кольца блокиратора + 15 динамических смесительных наконечников
C202310	Экономичный набор: 6 x 380 мл картриджей (база + катализатор) + 2 кольца блокиратора

Дополнительные приспособления

C205510	Динамические смесители (50 штук)
C205520	Кольца блокиратора (2 шт.)

elite[®] HD+ Tray Material

Fast Setting

А-Силикон высокой вязкости



Применение

- Одномоментная техника с материалами разной степени вязкости
- Показания к применению: Elite H-D+ Tray Material на слепочной ложке и Elite H-D+ Light Normal непосредственно на подготовленных и обработанных участках ротовой полости

Характеристики

- Пропорция при смешивании 1:1
- Тиксотропия
- Идеальное соотношение между временем обработки и затвердеванием (эффект Snap-set)
 - Длительное время обработки
 - Минимальное время пребывания в полости рта
- Биосовместимость
- Оранжевого цвета

Преимущества

- Идеальная консистенция для одновременного снятия слепка с материалами разной степени вязкости
- Повышенная стабильность размеров
- Превосходное эластичное восстановление
- Упаковые пигменты для лучшего чтения деталей
- Возможность отливания модели непосредственно после дезинфекции
- 3 года гарантии
- Надежная дезинфекция при помощи sterigum – Zhermack

Технические данные

ISO 4823 - ADA 19	Тип 1 Густая консистенция
Общее время обработки (23°C/73°F)	1' 30"
Пребывание в полости рта	2' 30"
Время схватывания (23°C/73°F)	4'
Упругое восстановление	> 99.5 %
Стабильность размеров (через сутки)	< -0.20 %
Твердость (По Шору А)	60

Упаковка

C202032	2 картриджа емкостью 50 мл + 6 зеленых смесительных наконечников
C202062	20 картриджей емкостью 50 мл

Дополнительные приспособления

C202080	Зеленые смесительные наконечники (48 штук)
C202100	Диспенсер D2 1:1
U100210	Плунжер для диспенсера D2 1:1

elite[®] HD+ Maxi Tray Material

Fast Setting

А-Силикон высокой вязкости для автоматических смесителей в отдельной упаковке



Применение

- Одновременная техника с материалами разной степени вязкости
- Показания к применению: Elite H-D+ Tray Material на слепочной ложке и Elite H-D+ Light Normal непосредственно на подготовленных и обработанных участках полости рта

Характеристики

- Пропорция при смешивании 5:1
- Тиксотропия
- Идеальное соотношение между временем обработки и затвердеванием (эффект Snap-set)
 - Длительное время обработки
 - Минимальное время пребывания в полости рта
- Биосовместимость
- Оранжевого цвета

Преимущества

- Идеальная консистенция для одновременного снятия слепка с материалами разной степени вязкости
- Повышенная стабильность размеров
- Превосходное упругое восстановление
- Упаковые пигменты для лучшего чтения деталей
- Возможность отливания модели непосредственно после дезинфекции
- 3 года гарантии
- Надежная дезинфекция при помощи sterigum – Zhermack

Технические данные

ISO 4823 - ADA 19	Тип 1 Густая консистенция
Общее время обработки (23°C/73°F)	1' 30"
Пребывание в полости рта	2' 30"
Время схватывания (23°C/73°F)	4'
Упругое восстановление	> 99.5 %
Стабильность размеров (через сутки)	< -0.20 %
Твердость (По Шору А)	60

Научные труды

Сравнительное клиническое исследование "Использование Полиэфира и Поливинилсилоклана для повышения точности слепков". М.Кальдари, П. Бальдиссара, Р. Скотти. Болонский Университет. Отделение Одонтостоматологических наук.

Упаковка

C202320	Стандартный набор: 2 x 380 мл картриджа (база + катализатор) + 2 кольца блокиратора + 15 динамических смесительных наконечников
C202330	Экономичный набор: 6 x 380 мл картриджей (база + катализатор) + 2 кольца блокиратора

Дополнительные приспособления

C205510	Динамические смесители (50 штук)
C205520	Кольца блокиратора (2 шт.)

elite[®] HD+ Putty Soft

Fast Setting

А-Силикон очень высокой вязкости



Применение

- Несъемные протезы
- Предполагаемая техника: двухэтапная техника с использованием стандартной слепочной ложки

Характеристики

- Окончательная твердость 60 по Шору А
- Идеальное соотношение между временем обработки и затвердеванием (эффект Snap-set)
 - Длительное время обработки
 - Минимальное время пребывания в полости рта
- Биосовместимость
- Желтого цвета

Преимущества

- Устойчивость к деформации
- Превосходное упругое восстановление
- Повышенная стабильность размеров
- 3 года гарантии
- Надежная дезинфекция при помощи sterigum – Zhermack

Технические данные

ISO 4823 - ADA 19	Тип 0 Очень густая консистенция
Общее время обработки (23°C/73°F)	1' 30"
Пребывание в полости рта	2' 30"
Время схватывания (23°C/73°F)	4'
Упругое восстановление	> 99.5 %
Стабильность размеров (через сутки)	< -0.20 %
Твердость (По Шору А)	60

Упаковка

C203010	1 банка с база емкостью 250 мл + 1 банка с катализатором емкостью 250 мл
C203012	Экономичная упаковка: 2 банки (База + Катализатор) емкостью 450 мл

Дополнительные приспособления

D510010	Putty Cut (инструмент для прорезания каналов в силиконовых слепках), отдельная упаковка

elite[®] HD+ Maxi Putty Soft

Fast Setting

А-Силикон очень высокой вязкости в упаковке для использования с автоматическими смесителями (5:1)



Применение

- Несъемные протезы
- Предполагаемая техника: двухмоментная техника с использованием стандартной слепочной ложки

Характеристики

- Соотношение замешивания 5:1
- Окончательная твердость 60 по Шору А
- Идеальное соотношение между временем обработки и затвердеванием (эффект Snap-set)
 - Длительное время обработки
 - Минимальное время пребывания в полости рта
- Биосовместимость
- Желтого цвета

Преимущества

- Устойчивость к деформации
- Превосходное упругое восстановление
- Повышенная стабильность размеров
- Надежная дезинфекция при помощи sterigum – Zhermack
- 3 года гарантии

Технические данные

ISO 4823 - ADA 19	Тип 0 Очень густая консистенция
Общее время обработки (23°C/73°F)	1' 30"
Пребывание в полости рта	2' 30"
Время схватывания (23°C/73°F)	4'
Упругое восстановление	> 99 %
Стабильность размеров (через сутки)	< -0.20 %
Твердость (По Шору А)	60

Упаковка

C202360	Стандартный набор: 2 x 380 мл картриджа (база + катализатор) + 2 кольца блокиратора + 15 динамических смесительных наконечников
C202370	Экономичный набор: 6 x 380 мл картриджей (база + катализатор) + 2 кольца блокиратора

Дополнительные приспособления

C205510	Динамические смесители (50 штук)
C205520	Кольца блокиратора (2 шт.)
D510010	Putty Cut (инструмент для прорезания каналов в силиконовых слепках), отдельная упаковка

elite[®] HD+ Putty Soft

Normal Setting

А-Силикон очень высокой вязкости



Применение

- Несъемные протезы
- Предполагаемая техника: одномоментная техника со стандартной слепочной ложкой

Характеристики

- Окончательная твердость 60 по Шору А
- Идеальное соотношение между временем обработки и затвердеванием (эффект Snap-set)
 - Длительное время обработки
 - Минимальное время пребывания в полости рта
- Биосовместимость
- Оранжевого цвета

Преимущества

- Устойчивость к деформации
- Превосходное упругое восстановление
- Повышенная стабильность размеров
- 3 года гарантии
- Надежная дезинфекция при помощи sterigum – Zhermack

Технические данные

ISO 4823 - ADA 19	Тип 0 Очень густая консистенция
Общее время обработки (23°C/73°F)	2'
Пребывание в полости рта	3' 30"
Время схватывания (23°C/73°F)	5' 30"
Упругое восстановление	> 99.5 %
Стабильность размеров (через сутки)	< -0.20 %
Твердость (По Шору А)	60

Упаковка

C203000	1 банка с база емкостью 250 мл + 1 банка с катализатором емкостью 250 мл
C203002	Экономичная упаковка: 2 банки (База + Катализатор) емкостью 450 мл

Дополнительные приспособления

D510010	Putty Cut (инструмент для прорезания каналов в силиконовых слепках), отдельная упаковка

elite[®] HD+ Maxi Putty Soft

Normal Setting

А-Силикон очень высокой вязкости в упаковке для использования с автоматическими смесителями (5:1)



Применение

- Несъемные протезы
- Предполагаемая техника: одномоментная техника со стандартной слепочной ложкой

Характеристики

- Соотношение замешивания 5:1
- Окончательная твердость 60 по Шору А
- Идеальное соотношение между временем обработки и затвердеванием (эффект Snap-set)
 - Длительное время обработки
 - Минимальное время пребывания в полости рта
- Биосовместимость
- Оранжевого цвета

Преимущества

- Устойчивость к деформации
- Превосходное упругое восстановление
- Повышенная стабильность размеров
- Надежная дезинфекция при помощи sterigum – Zhermack
- 3 года гарантии

Технические данные

ISO 4823 - ADA 19	Тип 0 Очень густая консистенция
Общее время обработки (23°C/73°F)	2'
Пребывание в полости рта	3' 30"
Время схватывания (23°C/73°F)	5' 30"
Упругое восстановление	> 99.5 %
Стабильность размеров (через сутки)	< -0.20 %
Твердость (По Шору А)	60

Упаковка

C202340	Стандартный набор: 2 x 380 мл картриджа (база + катализатор) + 2 кольца блокиратора + 15 динамических смесительных наконечников
C202350	Экономичный набор: 6 x 380 мл картриджей (база + катализатор) + 2 кольца блокиратора

Дополнительные приспособления

C205510	Динамические смесители (50 штук)
C205520	Кольца блокиратора (2 шт.)
D510010	Putty Cut (инструмент для прорезания каналов в силиконовых слепках), отдельная упаковка

elite[®] implant Light Body

Fast Setting

Стерильный А-Силикон низкой вязкости для применения в имплантологии



Применение

- Рекомендуется для комбинирования с Elite Implant Medium, наносится участки в области имплантата и/или препарируемого участка

Характеристики

- Стерильный
- Рентгеноконтрастный
- Биосовместимый
- Одноразовая упаковка
- Средство медицинского назначения класса IIa
- Высокая стабильность размеров
- Зеленого цвета

Преимущества

- Стерильность снижает риск послеоперационных осложнений инфекционного характера
- Рентгеновский снимок помогает обнаружить любые остатки материала
- Полная биосовместимость гарантирует отсутствие тканевой реакции
- Одноразовые упаковки предназначены специально для работ с хирургическим вмешательством
- Elite Implant может вступать в прямой контакт с открытой слизистой оболочкой и костными тканями
- Оттиск сохраняет стабильность размеров даже после обработки дезинфекционным раствором
- Цветовой контраст с кровью обеспечивает легкое чтение деталей даже при наличии жидкостей полости рта

Технические данные

ISO 4823 - ADA 19	Тип 3 Текучая консистенция
Общее время обработки (23°C/73°F)	1' 30"
Пребывание в полости рта	2'
Время схватывания (23°C/73°F)	3' 30"
Твердость (По Шору А)	50

Упаковка

C204060	<p>Стерильная упаковка:</p> <ul style="list-style-type: none"> 1 картридж 5 мл 1 смесительный наконечник 1 интраоральная канюля 1 герметичный пакет
---------	--

elite[®] implant Medium Body

Fast Setting

Стерильный А-Силикон средней вязкости для применения в имплантологии



Применение

- Специально для челюстей, содержащих как зубы, так и имплантаты

Характеристики

- Стерильный
- Рентгеноконтрастный
- Биосовместимый
- Одноразовая упаковка
- Средство медицинского назначения класса IIa
- Высокая стабильность размеров
- Синего цвета

Преимущества

- Стерильность снижает риск послеоперационных осложнений инфекционного характера
- Рентгеновский снимок помогает обнаружить любые остатки материала
- Полная биосовместимость гарантирует отсутствие тканевой реакции
- Одноразовые упаковки предназначены специально для работ с хирургическим вмешательством
- Elite implant может вступать в прямой контакт с открытой слизистой оболочкой и костными тканями
- Оттиск сохраняет стабильность размеров даже после обработки дезинфекционным раствором
- Цветовой контраст с кровью обеспечивает легкое чтение деталей даже при наличии жидкостей полости рта

Технические данные

ISO 4823 - ADA 19	Тип 2 Средняя консистенция
Общее время обработки (23°C/73°F)	1' 30"
Пребывание в полости рта	2'
Время схватывания (23°C/73°F)	3' 30"
Твердость (По Шору А)	55

Упаковка

C204000	Стерильная упаковка: 1 картридж 50 мл 1 смесительный наконечник 1 интраоральная канюля 1 герметичный пакет
---------	---

Дополнительные приспособления

C202100	Диспенсер D2 1:1
U100210	Плунжер для диспенсера D2 1:1

elite[®] implant Heavy Body

Fast Setting

Стерильный А-Силикон высокой вязкости для применения в имплантологии



Применение

- Специально для беззубых челюстей только с имплантатами

Характеристики

- Стерильный
- Рентгеноконтрастный
- Биосовместимый
- Одноразовая упаковка
- Средство медицинского назначения класса IIa
- Высокая стабильность размеров
- Жесткий
- Голубого цвета

Преимущества

- Стерильность снижает риск послеоперационных осложнений инфекционного характера
- Рентгеновский снимок помогает обнаружить любые остатки материала
- Полная биосовместимость гарантирует отсутствие тканевой реакции
- Одноразовые упаковки предназначены специально для работ с хирургическим вмешательством
- Elite Implant может вступать в прямой контакт с открытой слизистой оболочкой и костными тканями
- Оттиск сохраняет стабильность размеров даже после обработки его дезинфекционным раствором
- Высокая конечная твердость гарантирует точность воспроизведения позиции имплантата
- Цветовой контраст с кровью обеспечивает легкое чтение деталей даже при наличии жидкостей полости рта

Технические данные

ISO 4823 - ADA 19	Тип 1 Густая консистенция
Общее время обработки (23°C/73°F)	1' 30"
Пребывание в полости рта	2'
Время схватывания (23°C/73°F)	3' 30"
Твердость (По Шору А)	70

Упаковка

C204030	Стерильная упаковка: 1 картридж 50 мл 1 смесительный наконечник 1 интраоральная канюля 1 герметичный пакет
---------	---

Дополнительные приспособления

C202100	Диспенсер D2 1:1
U100210	Плунжер для диспенсера D2 1:1

occlufast® CAD

А-силикон для регистрации прикуса, разработанный для использования с системами CAD CAM



Применение

- Регистрация прикуса со всеми техниками, предусматривающими последующее использование систем CAD CAM

Характеристики

- Тиксотропный, не стекает
- Твердый (95 по Шору А)
- Точный
- Стабильность размеров во времени и при дезинфекции
- Может переустанавливаться в полость рта и на модели после затвердевания
- Голубого цвета

Преимущества

- Совместим с системами CAD CAM с оптическим, лазерным и контактным считыванием
- Быстрый, время пребывания в полости рта < 60 сек
- Консистенция неощутима для пациента: регистрация естественного прикуса
- После схватывания Occlufast CAD может обрабатываться режущим инструментом и/или фрезой
- Легко наносится как при окклюзионной, так и при вестибулярной регистрации

Технические данные

Соотношение при замешивании база/катализатор	1:1
Общее время обработки (23°C/73°F)	30"
Пребывание в полости рта	60"
Воспроизведение деталей	2 µm
Стабильность размеров через сутки	- 0.05 %
Твердость (по Шору А)	95

Упаковка

C200800	2 картриджа (База + Катализатор) емкостью 50 мл + 12 смесительных наконечников
---------	--

Дополнительные приспособления

C202080	Зеленые смесительные наконечники (48 штук)
C202095	Канюли Bite Tips (48 штук)
C202100	Диспенсер D2 1:1
U100210	Плунжер для диспенсера D2 1:1

occlufast® ROCK

А-Силикон для регистрации прикуса



Применение

- Регистрация прикуса с максимальной детализацией
- Центральная, выступающая и боковая межчелюстные регистрации
- Гнатологическая оценка
- Диагностическая важность при черепно-шейно-челюстных расстройствах
- Центрирование прикуса в ортодонтии

Характеристики

- Окончательная твердость 95 по Шору А
- Быстрота. 60" – время нахождения в полости рта
- Тиксотропия
- Фиолетового цвета
- Консистенция неощутима для

Преимущества

- Простота в использовании и отсутствие воздушных пузырьков
- Контроль за нанесением
- Точность слепка, минимальная толщина – приближающаяся к нулю
- Легко обтачивается для удаления лишнего материала
- Текучесть: позволяет избежать излишнего давления и скольжения во время установки
- Точность (2 μm): надежное воспроизведение деталей прикуса
- Стабильность: изменение размера в течение суток равна -0.05%, что позволяет долго сохранять стабильность
- Не подвержен деформации: не реагирует на случайные температурные изменения во время транспортировки

Технические данные

Соотношение при замешивании база/катализатор	1:1
Общее время обработки (23°C/73°F)	30"
Пребывание в полости рта	60"
Воспроизведение деталей	2 μm
Стабильность размеров через сутки	-0.05 %
Твердость (по Шору А)	95

Упаковка

C200726	2 картриджа (база + катализатор) емкостью 50 мл + 12 зеленых смесительных наконечников
---------	--

Дополнительные приспособления

C202080	Зеленые смесительные наконечники (48 штук)
C202095	Канюли Bite Tips (48 штук)
C202100	Диспенсер D2 1:1
U100210	Плунжер для диспенсера D2 1:1

colorbite D

Термохроматический А-Силикон для регистрации прикуса
(смена цвета указывает на завершение схватывания материала)



Применение

- Регистрация прикуса со всеми техниками
- Центральная, выступающая и боковая межчелюстные регистрации
- Гнатологическая оценка
- Диагностическая оценка при черепно-челюстных расстройствах
- Регистрация прикуса в ортодонтии

Характеристики

- Термохроматический: новая технология, использующая чувствительные к температуре цветовые пигменты
- Тиксотропный, не стекает
- Сверхвысокая конечная твердость (45 по Шору D)
- Высокая точность
- Стабильность размеров во времени и при дезинфекции
- Сверхбыстрый: 60 секунд в полости рта
- После схватывания может повторно помещаться в полость рта для проверки
- Легкость обработки
- Аромат лайма
- Зеленый цвет при 23°C / желтый при температуре выше 30°C

Преимущества

- Использование термохроматических пигментов позволяет визуально контролировать различные стадии схватывания и снижает вероятность погрешности
- Консистенция неощутима для пациента: регистрация естественного прикуса
- После схватывания может обрабатываться режущим инструментом и/или фрезой
- Легко наносится как при окклюзионной, так и при вестибулярной регистрации

Технические данные

Соотношение при замешивании база/катализатор	1:1
Общее время обработки (23°C/73°F)	30"
Пребывание в полости рта	60"
Воспроизведение деталей	2 µm
Стабильность размеров через сутки	- 0.05 %
Твердость (по Шору А)	45

Упаковка

C200750	2 картриджа (база + катализатор) емкостью 50 мл + 12 зеленых смесительных наконечников
---------	--

Дополнительные приспособления

C202080	Зеленые смесительные наконечники (48 штук)
C202095	Канюли Bite Tips (48 штук)
C202100	Диспенсер D2 1:1
U100210	Плунжер для диспенсера D2 1:1

colorbite ROCK

Термохроматический А-силикон со сменой цвета для регистрации прикуса.
(Смена цвета указывает на завершение схватывания материала)



Применение

- Регистрация прикуса со всеми техниками
- Центральная, выступающая и боковая межчелюстные регистрации
- Гнатологическая оценка
- Диагностическая оценка при черепно-челюстных расстройствах
- Регистрация прикуса в ортодонтии

Характеристики

- Термохроматический: новая технология, использующая чувствительные к температуре цветовые пигменты
- Тиксотропия
- Очень высокая конечная твердость (95 по Шору А)
- Высокая точность
- Стабильность размеров во времени и при дезинфекции
- Сверхбыстрый: всего 45 секунд в полости рта
- После схватывания может повторно помещаться в полость рта для проверки
- Легкость обработки
- Аромат малины
- Фиолетовый цвет при 23°C / розовый при температуре выше 30°C

Преимущества

- Использование термохроматических пигментов позволяет визуально контролировать различные стадии схватывания и снижает вероятность погрешности
- Консистенция неощутима для пациента: регистрация естественного прикуса
- После схватывания может обрабатываться режущим инструментом и/или фрезой
- Легко наносится как при окклюзионной, так и при вестибулярной регистрации

Технические данные

Соотношение при замешивании база/катализатор	1:1
Общее время обработки (23°C/73°F)	30"
Пребывание в полости рта	45"
Воспроизведение деталей	2 µm
Стабильность размеров через сутки	- 0.05 %
Твердость (по Шору А)	95

Упаковка

C200760 2 картриджа (база + катализатор) емкостью 50 мл + 12 зеленых смесительных наконечников

Дополнительные приспособления

C202080	Зеленые смесительные наконечники (48 штук)
C202095	Канюли Bite Tips (48 штук)
C202100	Диспенсер D2 1:1
U100210	Плунжер для диспенсера D2 1:1

universal tray adhesive

Адгезив для А- и С-Силиконов

Применение

- Специальный Адгезив для стандартной металлической слепочной ложки

Характеристики

- Жидкость легко наносится кисточкой
- Голубого цвета

Преимущества

- Отличная адгезия с металлической слепочной ложкой
- Не добавляет толщины
- Быстрое испарение растворителя



Упаковка

C700025 1 флакон объемом 10 мл

elite® iperlink LCT

Адгезив для А-Силиконов



Применение

- Специальный адгезив для слепочной ложки из свето-отверждаемой пластмассы

Характеристики

- Состоит из двух компонентов: Prep (Primer) + Link (Адгезив)
- Прекрасное связующее вещество для А-силиконов и слепочных ложек из свето-отверждаемой пластмассы
- Жидкий: не образует уплотнений

Преимущества

- Позволяет избегать постоянных искажений, вызываемых отделением материала от слепка во время нахождения слепочной ложки в ротовой полости
- Быстрота использования: готово в кратчайшие сроки
- Эффективность: активно за несколько часов до нанесения слепочного материала
- Надежность: прочное химическое сцепление А-Силиконов и слепочной ложки

Технические данные

Предел прочности на растяжение	> 0.59 N/mm ²

Научные труды

«Адгезия эластомеров и индивидуальных слепочных ложек». Научный руководитель: профессор М.Франки. Дипломант: Демис Барбин. Болонский университет. Факультет медицины и хирургии. Курс зуболечения и протезирования.

Упаковка

C700080	1 флакон Prep, 5 мл + 1 флакон Link, 5 мл
---------	---

elite® iperlink SCT

Адгезив для А-Силиконов



Применение

- Специальное связующее вещество для слепочных ложек из самополимеризующейся пластмассы и пластика

Характеристики

- Монокомпонентность: Адгезив
- Прекрасное связующее вещество для А-силиконов и слепочных ложек из самополимеризующейся пластмассы или из пластика
- Жидкость: не образует уплотнений

Преимущества

- Позволяет избегать постоянных искажений, вызываемых отделением материала от слепка во время нахождения слепочной ложки в ротовой полости
- Быстрота использования: готово в кратчайшие сроки
- Эффективность: активно за несколько часов до нанесения слепочного материала
- Надежность: прочное химическое сцепление А-Силиконов и слепочной ложки

Технические данные

Предел прочности на растяжение	> 0.59 N/mm ²

Научные труды

«Адгезия эластомеров и индивидуальных слепочных ложек». Научный руководитель: профессор М.Франки. Дипломант: Демис Барбин. Болонский университет. Факультет медицины и хирургии. Курс зуболечения и протезирования.

Упаковка

C700070 1 флакон объемом 5 мл

Дополнительные приспособления



Смесительные наконечники*



Диспенсер D2



Плоские канюли для регистрации окклюзии Bite Tips



Смесительный блокнот



Шпатель для силиконов



Интраоральные канюли



Динамические смесительные наконечники



Кольцо блокиратор

*ПРИМЕЧАНИЕ: отдельные виды смесительных наконечников могут быть недоступны в некоторых странах.

Упаковка

C202080	Зеленые смесительные наконечники (48 штук)	U113250	Шпатель для силиконов
C202070	Желтые смесительные наконечники (48 штук)	C202091	Интраоральные наконечники, прозрачные (48 штук)
C205501	Сиреневые смесительные наконечники (48 штук)	C202090	Интраоральные канюли, желтые (48 штук)
C205500	Розовые смесительные наконечники (48 штук)	C205510	Динамические смесители (50 штук)
C202100	Диспенсер D2 1:1	U100210	Плунжер для диспенсера D2 1:1
C202095	Канюли Bite Tips (48 штук)	C205520	Дополнительный картридж
U112272	Смесительный блокнот со шкалой дозировки (20 листов)	D510010	Putty Cut (инструмент для прорезания каналов в силиконовых слепках), отдельная упаковка

C-СИЛИКОНЫ

Слепочные материалы

zetaplus	40
zetaplus SOFT	41
oranwash® L	42
oranwash® VL	43
thixoflex® M	44
orthogum	45
indurent gel	46
indurent liquid	47
Дополнительные приспособления - zetaplus system	48
zetaflow Putty	49
zetaflow Light	50
zetaflow Catalyst	51
Дополнительные приспособления - zetaflow	52

zetaplus

C-Силикон очень высокой вязкости

Применение

- Двухэтапная техника слепка
- Одновременная техника с материалами разной степени вязкости

Характеристики

- Высокая начальная текучесть
- Зеленый цвет
- Мятный аромат

Преимущества

- Уменьшает сдавливание слизистой оболочки на стадии помещения в полость рта
- Оптимальная жесткость после схватывания
- При снятии второго слепка используется в качестве индивидуальной ложки
- При повторном смешивании подстраивается под консистенцию жидкости с низкой вязкостью
- Время обработки и схватывания зависит от количества катализатора
- Надежная дезинфекция при помощи sterigum – Zhermack



Технические данные

ISO 4823 - ADA 19	Тип 0 Очень густая консистенция
Время смешивания	30"
Общее время обработки (23°C/73°F)	1' 15"
Пребывание в полости рта	3' 15"
Время схватывания (23°C/73°F)	4' 30"
Деформация при сжатии (мин-макс)	2 - 5 %
Упругое восстановление	> 98 %
Стабильность размеров (через сутки)	< -0.2 %

Упаковка

C100600	1 банка емкостью 900 мл (1.53 кг)
C100312	1 банка емкостью 1800 мл (3 кг)
C100468	1 контейнер весом 10 кг
C100469	1 контейнер весом 25 кг
C100720	Пробный набор Zetaplus L: Zetaplus, 200 мл - Oranwash L, 40 мл indurent gel \ катализатор в виде геля, объемом 60 мл - Смесительный блокнот со шкалой дозирования
C100730	Набор Zetaplus L: Zetaplus, 900 мл - Oranwash L, 140 мл - indurent gel / катализатор в виде геля, объемом 60 мл - Смесительный блокнот со шкалой дозирования

Дополнительные приспособления

D510010	Putty Cut (инструмент для прорезания каналов в силиконовых слепках), отдельная упаковка
C100700	Indurent gel (катализатор в виде геля) 1 тубик емкостью 60 мл
C100390	Indurent liquid (жидкий катализатор) 1 флакон indurent liquid \ жидкого катализатора емкостью 30 мл

zetaplus SOFT

C-Силикон очень высокой вязкости



Применение

- Двухэтапная техника слепка
- Одномоментная техника с материалами разной степени вязкости
- Сложные клинические случаи с сильными поднутрениями

Характеристики

- Высокая начальная текучесть
- Желтый цвет
- Мятный аромат

Преимущества

- Текучесть материала во время помещения в полость рта
- Прекрасное соотношение жесткости и эластичности
- Время выработки и схватывания варьируется в зависимости от количества катализатора
- Простота удаления из полости рта без риска перманентных деформаций
- Надежная дезинфекция при помощи sterigum – Zhermack

Технические данные

ISO 4823 - ADA 19	Тип 0 Очень густая консистенция
Время смешивания	30"
Общее время обработки (23°C/73°F)	1' 15"
Пребывание в полости рта	3' 15"
Время схватывания (23°C/73°F)	4' 30"
Деформация при сжатии (мин-макс)	2 - 5 %
Упругое восстановление	> 98 %
Стабильность размеров (через сутки)	< -0.2 %

Упаковка

C100610	1 банка емкостью 900 мл (1.53 кг)
C100612	1 банка емкостью 1800 мл (3 кг)
C100613	1 контейнер весом 10 кг
C100614	1 контейнер весом 25 кг
C100710	Пробный набор Zetaplus VL: Zetaplus SOFT, 200 мл - Oranwash VL, 40 мл - indurent gel \ катализатор в виде геля объемом 60 мл - Смесительный блокнот со шкалой дозировки
C100740	Набор Zetaplus VL: Zetaplus Soft, 900 мл - Oranwash VL, 140 мл - indurent gel / катализатор в виде геля объемом 60 мл - Смесительный блокнот со шкалой дозировки

Дополнительные приспособления

D510010	Putty Cut (инструмент для прорезания каналов в силиконовых слепках), отдельная упаковка
C100700	Indurent gel (катализатор в виде геля) 1 тубик емкостью 60 мл
C100390	Indurent liquid (жидкий катализатор) 1 флакон indurent liquid \ жидкого катализатора емкостью 30 мл

oranwash® L

Силикон низкой вязкости



Применение

- Двухэтапная техника слепка
- Одномоментная техника с материалами разной степени вязкости

Характеристики

- Гидросовместимый корригирующий слой
- Желтого цвета
- Аромат апельсина

Преимущества

- Жидкая консистенция
- Прекрасно затекает в десневую борозду
- Время обработки и схватывания зависит от количества катализатора
- Надежная дезинфекция при помощи sterigum – Zhermack
- Простое и быстрое замешивание без образования пузырьков воздуха с помощью Alghamix - Zhermack

Технические данные

ISO 4823 - ADA 19	Тип 3 Текучая консистенция
Время смешивания	30"
Общее время обработки (23°C/73°F)	1' 30"
Пребывание в полости рта	3' 30"
Время схватывания (23°C/73°F)	5'
Деформация при сжатии (мин-макс)	2 - 8 %
Упругое восстановление	> 99 %
Стабильность размеров (через сутки)	< -0.7 %

Упаковка

C100660	1 тубик емкостью 140 мл
---------	-------------------------

Дополнительные приспособления

C100700	Indurent gel (катализатор в виде геля) 1 тубик емкостью 60 мл
C100390	Indurent liquid (жидкий катализатор) 1 флакон indurent liquid \ жидкого катализатора емкостью 30 мл
U113250	Шпатель для силиконов
U112270	Смесительный блокнот со шкалой дозировки (20 листов)

oranwash® VL

C-Силикон низкой вязкости



Применение

- Двухэтапная техника слепка
- Одномоментная техника с материалами разной степени вязкости

Характеристики

- Гидросовместимый корректирующий слой
- Синего цвета

Преимущества

- Максимальная точность
- Превосходная текучесть
- Время обработки и схватывания зависит от количества катализатора
- Надежная дезинфекция при помощи sterigum – Zhermack
- Простое и быстрое замешивание без образования пузырьков воздуха с помощью Alghamix - Zhermack

Технические данные

ISO 4823 - ADA 19	Тип 3 Текучая консистенция
Время смешивания	30"
Общее время обработки (23°C/73°F)	1' 30"
Пребывание в полости рта	3' 30"
Время схватывания (23°C/73°F)	5'
Деформация при сжатии (мин-мах)	2 - 8 %
Упругое восстановление	> 99 %
Стабильность размеров (через сутки)	< -0.7 %

Упаковка

C100650	1 тубик емкостью 140 мл
---------	-------------------------

Дополнительные приспособления

C100700	Indurent gel (катализатор в виде геля) 1 тубик емкостью 60 мл
C100390	Indurent liquid (жидкий катализатор) 1 флакон indurent liquid \ жидкого катализатора емкостью 30 мл
U113250	Шпатель для силиконов
U112270	Смесительный блокнот со шкалой дозировки (20 листов)

thixoflex® M

Силикон низкой вязкости



Применение

- Перебазировка съемных протезов
- Одномоментная техника с материалами разной степени вязкости
- Двухэтапная техника слепка

Характеристики

- Гидросовместимый корректирующий слой
- Тиксотропный
- Голубого цвета

Преимущества

- Максимальная точность
- Хорошая текучесть на стадии обработки
- Время обработки и схватывания зависит от количества катализатора
- Надежная дезинфекция при помощи sterigum – Zhermack
- Простое и быстрое замешивание без образования пузырьков воздуха с помощью Alghamix - Zhermack

Технические данные

ISO 4823 - ADA 19	Тип 3 Текучая консистенция
Время смешивания	30"
Общее время обработки (23°C/73°F)	2'
Пребывание в полости рта	3' 30"
Время схватывания (23°C/73°F)	5' 30"
Деформация при сжатии (мин-макс)	2 - 8 %
Упругое восстановление	> 99 %
Стабильность размеров (через сутки)	< -0.7 %

Упаковка

C100670	1 тубик емкостью 140 мл
---------	-------------------------

Дополнительные приспособления

C100700	Indurent gel (катализатор в виде геля) 1 тубик емкостью 60 мл
C100390	Indurent liquid (жидкий катализатор) 1 флакон indurent liquid \ жидкого катализатора емкостью 30 мл
U113250	Шпатель для силиконов
U112270	Смесительный блокнот со шкалой дозировки (20 листов)

orthogum

Специальный ортодонтический C-Силикон очень высокой вязкости



Применение

- Снятие ортодонтических слепков
- Отдельный продукт для монофазной техники

Характеристики

- Быстрое схватывание
- Очень высокая эластичность
- Высокое сопротивление на разрыв
- Желтого цвета
- Приятный аромат жвачки для уменьшения рвотного рефлекса

Преимущества

- Точность слепка при наличии неподвижных ортодонтических устройств
- Крайняя простота и быстрота смешивания с гелем-катализатором
- Стабильность размеров и возможность создания модели даже по истечении 48 часов
- Возможность получения нескольких моделей с одного слепка
- Надежная дезинфекция при помощи sterigum – Zhermack

Технические данные

ISO 4823 - ADA 19	Тип 0 Очень густая консистенция
Время смешивания	30"
Общее время обработки (23°C/73°F)	60"
Пребывание в полости рта	60"
Время схватывания (23°C/73°F)	2' 30"
Деформация при сжатии (мин-мак)	2 - 5 %
Упругое восстановление	> 99 %
Стабильность размеров (через сутки)	< -0.35 %

Упаковка

C100540	1 тубик емкостью 500 мл (820 г)
C100550	1 банка емкостью 1500 мл (2.46 кг)

Дополнительные приспособления

C100700	Indurent gel (катализатор в виде геля) 1 тубик емкостью 60 мл
C100390	Indurent liquid (жидкий катализатор) 1 флакон indurent liquid \ жидкого катализатора емкостью 30 мл

indurent gel

Катализатор в виде геля для C-Силиконов



Применение

- Катализатор для всех слепочных C-Силиконов Zhermack (системы Zetaplus) и зуботехнических C-силиконов (Zetalabor и Titanium)

Характеристики

- Гель красного цвета для контроля за однородностью массы во время смешивания

Преимущества

- Использовать в одинаковых пропорциях с Oranwash VL, Oranwash L и Thixoflex M на смесительном блокноте со шкалой дозировки
- Абсолютная универсальность использования в различных техниках снятия слепков
- Простота дозировки

Дозировка

Oranwash VL	Полоски одной длины на смесительном блокноте
Oranwash L	
Thixoflex M	
Zetaplus SOFT	Две полоски на каждую полную мерную ложку
Zetaplus	
Orthogum	

Упаковка

C100700	Indurent gel (катализатор в виде геля) 1 тубик емкостью 60 мл

indurent liquid

Жидкий катализатор для C-Силиконов



Применение

- Катализатор для всех слепочных C-Силиконов Zhermack (системы Zetaplus) и зуботехнических C-силиконов (Zetalabor и Titanium)

Характеристики

- Бесцветная жидкость

Преимущества

- Использовать каплю на деление с Oranwash VL, Oranwash L e Thixoflex M на смешительном блокноте со шкалой дозировки
- Абсолютная универсальность использования в различных техниках снятия слепков
- Простота дозировки

Дозировка

Oranwash VL	Капля на каждое пятно жидкости на смешительном блокноте
Oranwash L	
Thixoflex M	
Zetaplus SOFT	5-6 капель на каждую полную мерную ложку
Zetaplus	
Orthogum	

Упаковка

C100390	Indurent liquid (жидкий катализатор) 1 флакон Indurent liquid \ жидкого катализатора емкостью 30 мл

Дополнительные приспособления *zetaplus system*



Смесительный блокнот



Шпатель для силиконов

Упаковка

U112270	Смесительный блокнот со шкалой дозировки (20 листов)
U113250	Шпатель для силиконов
D510010	Putty Cut (инструмент для прорезания каналов в силиконовых слепках), отдельная упаковка

zetaflow Putty

С-Силикон очень высокой вязкости



Применение

- Несъемные протезы
- Двухэтапная техника слепка

Характеристики

- Высокая начальная текучесть
- Оранжевый цвет
- Аромат малины

Преимущества

- Текучесть материала во время помещения в полость рта
- Прекрасное соотношение жесткости и эластичности
- Время выработки и схватывания варьируется в зависимости от количества катализатора (Zetaflow Catalyst)
- Простота удаления из полости рта без риска перманентных деформаций
- Надежная дезинфекция при помощи Sterigum – Zhermack
- 3 года гарантии

Технические данные

ISO 4823 - ADA 19	Тип 0 Очень густая консистенция
Время смешивания	30"
Общее время обработки (23°C/73°F)	1' 15"
Пребывание в полости рта	3' 15"
Время схватывания (23°C/73°F)	4' 30"
Деформация при сжатии (мин-макс)	2 - 5 %
Упругое восстановление	> 98 %
Стабильность размеров (через сутки)	≤ -0.2 %

Упаковка

C100800	1 банка емкостью 900 мл (1.53 кг)
C100850	Набор Zetaflow: 1 Zetaflow Putty 900 мл + 1 Zetaflow Light 140 мл + 1 Zetaflow Catalyst 60 мл 1 Смесительный блокнот со шкалой дозирования

Дополнительные приспособления

C700025	Universal tray adhesive - адгезив для стандартных металлических слепочных ложек: 1 бутылочка, 10 мл
D510010	Putty Cut (инструмент для прорезания каналов в силиконовых слепках)
C100890	Катализатор Zetaflow Catalyst 1 тубик 60 мл

zetaflow Light

C-Силикон низкой вязкости



Применение

- Несъемные протезы
- Двухэтапная техника слепка

Характеристики

- Высочайшая степень текучести и гидрофильности
- Голубого цвета

Преимущества

- Текучая консистенция
- Хорошо затекает в десневую борозду благодаря высокой гидрофильности
- Надежная дезинфекция при помощи Sterigum – Zhermack
- Идеальное соотношение между временем обработки и затвердеванием (эффект Snap-set)
 - Длительное время обработки;
 - Минимальное время пребывания в полости рта
- Простое и быстрое замешивание без образования пузырьков воздуха с помощью Alghamix – Zhermack
- 3 года гарантии

Технические данные

ISO 4823 - ADA 19	Тип 3 Текучая консистенция
Время смешивания	30"
Общее время обработки (23°C/73°F)	1' 30"
Пребывание в полости рта	3' 30"
Время схватывания (23°C/73°F)	5'
Деформация при сжатии (мин-макс)	2 - 8 %
Упругое восстановление	> 99 %
Стабильность размеров (через сутки)	≤ -0.7 %

Упаковка

C100810 1 тубик емкостью 140 мл

Дополнительные приспособления

U113250	Шпатель для силиконов
U112270	Смесительный блокнот со шкалой дозировки (20 листов)
C100890	Катализатор Zetaflow Catalyst 1 тубик 60 мл

zetaflow Catalyst

Катализатор в виде геля для силиконов Zetaflow



Применение

- Специальный катализатор для Zetaflow Putty и Zetaflow Light

Характеристики

- Гель желтого цвета

Преимущества

- Использовать полоски равной длины на смесительном блокноте при замешивании Zetaflow Light и одну полоску на каждый мерник Zetaflow Putty
- Абсолютная универсальность использования в различных техниках снятия слепков
- Простота дозировки
- 3 года гарантии

Дозировка

Zetaflow Light

Zetaflow Catalyst

Полоски одной длины на блокноте для замешивания

Zetaflow Putty

Zetaflow Catalyst

1 мерная ложка базы

1 полоска катализатора

Упаковка

C100890

1 тубик 60 мл

Дополнительные приспособления *zetaflow*



Смесительный блокнот



Шпатель для силиконов

Упаковка

U112270	Смесительный блокнот со шкалой дозирования (20 листов)
U113250	Шпатель для силиконов
D510010	Putty Cut (инструмент для прорезания каналов в силиконовых слепках), отдельная упаковка

Альгинаты “Long Life System”

hydrogum® 5	54
hydrogum®	55
hydrogum® SOFT	56
neocolloid®	57
orthoprint®	58
tropicalgin	59
phase® PLUS	60

Моющие средства

algitray Порошок / жидкость	61
-----------------------------	----

Дополнительные приспособления	62
-------------------------------	----

hydrogum® 5

Беспыльный альгинат со сверх-быстрым схватыванием и высокой стабильностью размеров



Применение

- Временные мосты и коронки
- Съёмные и бюгельные протезы
- Диагностические модели
- Антагонисты в несъёмном и съёмном протезе

Характеристики

- Высокая стабильность размеров
- Малое время обработки и схватывания
- Тиксотропный
- Аромат тропических фруктов (мангостана)
- Сиреневого цвета
- Беспыльный

Преимущества

- Возможность длительного хранения оттиска, стабильность размеров сохраняется в течение 5 дней (120 часов)
- Впитывание воды за 5 секунд
- Легкое смешивание
- Однородная масса, поверхность гладкая и компактная
- Надежная дезинфекция при использовании Zhermack sterigum liquid
- Система упаковки в специально модифицированной атмосфере
- Гарантия 5 лет

Технические данные

Время смешивания	< 30"
Общее время обработки (23°C/73°F)	1' 05"
Пребывание в полости рта	45"
Время схватывания (23°C/73°F)	1' 50"
Упругое восстановление (ISO 1563)	98 %
Остаточная деформация (ISO 1563)	13 %
Сопrotивление сжатию (ISO 1563)	1.2 МПа
Потеря воды через 5 дней	0.5 %

Упаковка

C302070	1 пакет весом 453 г
C302071	1 коробка + 2 пакета весом 453 г каждый
C302075	1 пакет с одной дозой весом 21 грамм

Дополнительные приспособления

C300900	1 комплект мензурок для Hydrogum® 5 (1 для воды + 1 для порошка)
U113280	1 резиновая чашка для смешивания, среднего размера, 115 мм
C300990	6 цветных флюоресцентных шпателей для альгинатов
C300960	1 Long Life Bag, упаковка 100 шт - Герметично закрывающиеся пакеты для хранения слепков
C303000	Alghamix – 1 смеситель для альгинатов и силиконов (230 В) + чашка для смешивания и шпатель для альгинатов

hydrogum®

Беспыльный эластичный альгинат с быстрым схватыванием
– Время схватывания 2'10"



Применение

- Съемные и бюгельные протезы
- Модели для исследования
- Антагонисты в несъемном и съемном протезе

Характеристики

- Эластичный альгинат
- Малое время обработки и схватывания
- Тиксотропный
- Мятный аромат
- Зеленого цвета
- Беспыльный

Преимущества

- Быстрое впитывание воды
- Легкое смешивание
- Однородная масса, поверхность гладкая и компактная
- Длительная сохранность слепков
- Надежная дезинфекция при использовании sterigum Powder - Zhermack
- Система упаковки в специально модифицированной атмосфере
- Гарантия 5 лет

Технические данные

Время смешивания	30"
Общее время обработки (23°C/73°F)	1' 10"
Пребывание в полости рта	60"
Время схватывания (23°C/73°F)	2' 10"
Упругое восстановление (ISO 1563)	98 %
Остаточная деформация (ISO 1563)	11.7 %
Соппротивление сжатию (ISO 1563)	1.2 МПа

Упаковка

C302025	1 пакет весом 500 г
C302041	1 коробка + 2 пакета весом 500 г каждый
C302051	1 пакет с одной дозой весом 18 г

Дополнительные приспособления

C300910	1 комплект мензурок для альгинатов (1 для воды + 1 для порошка)
U113280	1 резиновая чашка для смешивания, среднего размера, 115 мм
C300990	6 цветных флюоресцентных шпателей для альгинатов
C300960	1 Long Life Bag, упаковка 100 шт - Герметично закрывающиеся пакеты для хранения слепков
C303000	Alghamix – 1 смеситель для альгинатов и силиконов (230 В) + чашка для смешивания и шпатель для альгинатов

hydrogum® SOFT

Беспыльный эластичный альгинат с быстрым схватыванием
– Время схватывания 2'10"



Применение

- Съёмные и бюгельные протезы
- Модели для исследования
- Антагонисты в несъёмном и съёмном протезе

Характеристики

- Высоко эластичный альгинат
- Малое время обработки и схватывания
- Тиксотропный
- Мятный аромат
- Голубого цвета
- Беспыльный

Преимущества

- Быстрое впитывание воды
- Легкое смешивание
- Однородная масса, поверхность гладкая и компактная
- Длительная сохранность оттисков
- Надежная дезинфекция при использовании sterigum Powder - Zhermack
- Система упаковки в атмосфере с измененными параметрами
- Гарантия 5 лет

Технические данные

Время смешивания	30"
Общее время обработки (23°C/73°F)	1' 10"
Пребывание в полости рта	60"
Время схватывания (23°C/73°F)	2' 10"
Упругое восстановление (ISO 1563)	98 %
Остаточная деформация (ISO 1563)	11.9 %
Соппротивление сжатию (ISO 1563)	1 МПа

Упаковка

C302060	1 пакет весом 453 г
C302061	300 пакетов с одной дозой весом 18 г

Дополнительные приспособления

C300910	1 комплект мензурок для альгинатов (1 для воды + 1 для порошка)
U113280	1 резиновая чашка для смешивания, среднего размера, 115 мм
C300990	6 цветных флюоресцентных шпателей для альгинатов
C300960	1 Long Life Bag, упаковка 100 шт - Герметично закрывающиеся пакеты для хранения слепков
C303000	Alghamix – 1 смеситель для альгинатов и силиконов (230 В) + чашка для смешивания и шпатель для альгинатов

neocolloid®

Беспыльный альгинат высокого уровня точности с нормальным схватыванием – Время схватывания 3'30"



Применение

- Высокоточные слепки
- Бюгельный протез

Характеристики

- Высокая текучесть альгината
- Высокий уровень точности
- Нормальные сроки обработки
- Тиксотропный
- Аромат хлорофилла
- Оранжевый цвет

Преимущества

- Быстрое впитывание воды
- Легкое смешивание
- Однородная масса, поверхность гладкая и компактная
- Длительная сохранность слепков
- Надежная дезинфекция при использовании sterigum Powder - Zhermack
- Система упаковки в специально модифицированной атмосфере
- Гарантия 5 лет

Технические данные

Время смешивания	45"
Общее время обработки (23°C/73°F)	2'
Пребывание в полости рта	1' 30"
Время схватывания (23°C/73°F)	3' 30"
Упругое восстановление (ISO 1563)	99 %
Остаточная деформация (ISO 1563)	10.3 %
Соппротивление сжатию (ISO 1563)	1.1 МПа

Упаковка

C302205	1 пакет весом 500 г
C302221	1 коробка + 2 пакета весом 500 г каждый
C302230	1 пакет с одной дозой весом 18 г

Дополнительные приспособления

C300910	1 комплект мензурок для альгинатов (1 для воды + 1 для порошка)
U113280	1 резиновая чашка для смешивания, среднего размера, 115 мм
C300990	6 цветных флюоресцентных шпателей для альгинатов
C300960	1 Long Life Bag, упаковка 100 шт - Герметично закрывающиеся пакеты для хранения слепков
C303000	Alghamix – 1 смеситель для альгинатов и силиконов (230 В) + чашка для смешивания и шпатель для альгинатов

orthoprint®

Беспыльный альгинат для использования в ортодонтии со сверхбыстрым схватыванием – Время схватывания 1'50"



Применение

- Слепки в ортодонтии
- Модели для исследования

Характеристики

- Сверхупругий альгинат
- Кратчайшие сроки обработки и схватывания
- Тиксотропный
- Приятный ванильный запах для уменьшения рвотного рефлекса
- Желтого цвета
- Беспыльный

Преимущества

- Быстрое впитывание воды
- Легкое смешивание
- Однородная масса, поверхность гладкая и компактная
- Длительная сохранность слепков
- Надежная дезинфекция при использовании sterigum Powder - Zhermack
- Система упаковки в специально модифицированной атмосфере
- Гарантия 5 лет

Технические данные

Время смешивания	30"
Общее время обработки (23°C/73°F)	1' 05"
Пребывание в полости рта	45"
Время схватывания (23°C/73°F)	1' 50"
Упругое восстановление (ISO 1563)	98 %
Остаточная деформация (ISO 1563)	11 %
Соппротивление сжатию (ISO 1563)	1.2 МПа

Упаковка

C302145	1 пакет весом 500 г
C302161	1 коробка + 2 пакета весом 500 г каждый
C302171	1 пакет с одной дозой весом 18 г

Дополнительные приспособления

C300910	1 комплект мензурок для альгинатов (1 для воды + 1 для порошка)
U113280	1 резиновая чашка для смешивания, среднего размера, 115 мм
C300990	6 цветных флюоресцентных шпателей для альгинатов
C300960	1 Long Life Bag, упаковка 100 шт - Герметично закрывающиеся пакеты для хранения слепков
C303000	Alghamix – 1 смеситель для альгинатов и силиконов (230 В) + чашка для смешивания и шпатель для альгинатов

tropicalgin

Хроматический беспыльный альгинат с быстрым схватыванием
– Время схватывания 2'35"



Применение

- Съёмные протезы
- Модели для исследования
- Антагонисты в несъёмном и съёмном протезе

Характеристики

- Хроматический трехфазовый альгинат:
 - Фиолетовая фаза: во время смешивания
 - Оранжевая фаза: во время обработки
 - Желтая фаза: во время помещения в ротовую полость
- Малое время обработки и быстрое схватывание
- Тиксотропный
- Аромат манго

Преимущества

- Быстрое впитывание воды
- Легкое смешивание
- Однородная масса, поверхность гладкая и компактная
- Длительная сохранность слепков
- Надежная дезинфекция при использовании sterigum Powder - Zhermack
- Система упаковки в специально модифицированной атмосфере
- Гарантия 5 лет

Технические данные

Время смешивания	45"
Общее время обработки (23°C/73°F)	1' 35"
Пребывание в полости рта	60"
Время схватывания (23°C/73°F)	2' 35"
Упругое восстановление (ISO 1563)	99 %
Остаточная деформация (ISO 1563)	11.5 %
Соппротивление сжатию (ISO 1563)	1.4 МПа

Упаковка

C302240	1 пакет весом 453 г
C302242	1 коробка + 2 пакета весом 453 г каждый
C302245	1 пакет с одной дозой весом 18 г

Дополнительные приспособления

C300910	1 комплект мензурок для альгинатов (1 для воды + 1 для порошка)
U113280	1 резиновая чашка для смешивания, среднего размера, 115 мм
C300990	6 цветных флюоресцентных шпателей для альгинатов
C300960	1 Long Life Bag, упаковка 100 шт - Герметично закрывающиеся пакеты для хранения слепков
C303000	Alghamix – 1 смеситель для альгинатов и силиконов (230 В) + чашка для смешивания и шпатель для альгинатов

phase[®] PLUS

Хроматический беспыльный альгинат с быстрым схватыванием
– Время схватывания 2'35"



Применение

- Съемные протезы
- Модели для исследования
- Антагонисты в неподвижном и съемном протезе

Характеристики

- Хроматический трехфазовый альгинат:
 - Фиолетовая фаза: во время смешивания
 - Розовая фаза: во время обработки
 - Белая фаза: во время помещения в ротовую полость
- Малое время обработки и быстрое схватывание
- Тиксотропный
- Аромат хлорофилла

Преимущества

- Быстрое впитывание воды
- Легкое смешивание
- Однородная масса, поверхность гладкая и компактная
- Длительная сохранность слепков
- Надежная дезинфекция при использовании sterigum Powder - Zhermack
- Система упаковки в атмосфере с измененными параметрами
- Гарантия 5 лет

Технические данные

Время смешивания	45"
Общее время обработки (23°C/73°F)	1' 35"
Пребывание в полости рта	60"
Время схватывания (23°C/73°F)	2' 35"
Упругое восстановление (ISO 1563)	99 %
Остаточная деформация (ISO 1563)	11.5 %
Соппротивление сжатию (ISO 1563)	1.4 МПа

Упаковка

C302086	1 пакет весом 453 г
C302102	1 коробка + 2 пакета весом 453 г каждый
C302111	1 пакет с одной дозой весом 18 г

Дополнительные приспособления

C300910	1 комплект мензурок для альгинатов (1 для воды + 1 для порошка)
U113280	1 резиновая чашка для смешивания, среднего размера, 115 мм
C300990	6 цветных флюоресцентных шпателей для альгинатов
C300960	1 Long Life Bag, упаковка 100 шт - Герметично закрывающиеся пакеты для хранения слепков
C303000	Alghamix – 1 смеситель для альгинатов и силиконов (230 В) + чашка для смешивания и шпатель для альгинатов

algitray Порошок / жидкость

Специальное pH нейтральное моющее средство для альгинатов



Применение

- Очищение и удаление остатков альгината со всех типов слепочных ложек

Характеристики

ПОРОШОК

- Концентрированный растворимый порошок, достаточный для получения 10 литров раствора
- Желтого цвета
- Мятный аромат

ЖИДКОСТЬ

- Жидкий раствор, готовый к использованию
- Желтого цвета
- Мятный аромат

Преимущества

- Высокоэффективная экологическая формула, которая позволяет удалять любые следы альгината со слепочных ложек и других инструментов.
- Продукт не агрессивен в отношении металла, так как является pH нейтральным и не содержит фосфатов

Технические данные - algitray Порошок

Действующее начало	Аммония оксалат
Разведение	50 г порошка / 500 мл воды
Время действия	15' – 30'

Технические данные - algitray жидкость

Действующее начало	Аммония оксалат
Разведение	Готово к использованию
Время действия	15' – 30'

Упаковка

C400430	1 банка весом 1 кг (порошок) + мензурка
C400431	1 флакон емкостью 2 литра (жидкость)

Дополнительные приспособления



Резиновая чашка



Набор мензурок (для воды и порошка)



Шпатели



Набор мензурок (для воды и порошка)
(новый для Hydrogum® 5)

Упаковка

U113280	1 резиновая чашка для смешивания, среднего размера, 115 мм для альгинатов
C300910	Набор мензурок для альгинатов (1 для воды + 1 для порошка)
C300990	6 цветных флуоресцентных шпателей для альгинатов
C300900	Набор мензурок для hydrogum5 (1 для воды + 1 для порошка)
C300960	Герметично закрывающиеся пакеты для хранения оттисков)

Слепочные ложки

hi-tray metal	64
hi-tray light clear	65
hi-tray light plastic	66
hi-tray light edentulous	67

hi-tray metal

Слепочная ложка из специальной нержавеющей стали BSA с добавлением хрома - 16.70%



Применение

- Стандартная слепочная ложка

Характеристики

- Два вида стерилизации: сухая стерилизация и стерилизация в автоклаве
- Доступна в двух вариантах: Неперфорированная и перфорированная

Преимущества

- Повышенная устойчивость к деформации
- Высочайшая точность слепка
- Специальная система Rim Lock обеспечивает надежное удерживание материала
- Высокое качество изготовления
- Аккуратность спаечных швов
- Долгий срок службы

Упаковка

Штучно: неперфорированные

Размер	1	2	3	4	5
Для верхней челюсти	D51SS	D52SS	D53SS	D54SS	D55SS
Для нижней челюсти	D51IS	D52IS	D53IS	D54IS	D55IS

Штучно: перфорированные

Размер	1	2	3	4	5
Для верхней челюсти	D51SP	D52SP	D53SP	D54SP	D55SP
Для нижней челюсти	D51IP	D52IP	D53IP	D54IP	D55IP

В наборе: 1 набор из 10 верхн. и нижн. ложек

D5K10S	Неперфорированные
D5K10P	Перфорированные

В наборе: 1 набор из 8 верхн. и нижн. ложек

D5K08S	Неперфорированные
D5K08P	Перфорированные

В наборе: 1 набор из 6 верхн. и нижн. ложек/ложек

D5K06S	Неперфорированные
D5K06P	Перфорированные

hi-tray light clear

Слепочная ложка из прозрачного пластика



Применение

- Стандартная слепочная ложка

Характеристики

- Сделана из прозрачного пластика
- Доступна в следующих вариантах:
 - маленькая (верхняя и нижняя)
 - средняя (верхняя и нижняя)
 - большая (верхняя и нижняя)
 - частичная (верхняя, правая и левая)

Преимущества

- Прозрачная
- Одноразовая
- Может стерилизоваться в автоклаве
- Адаптируемая
- Твердая, не деформируется
- Перфорированная для лучшего удержания материала
- Усиленная ребристая ручка для лучшего распределения давления

Упаковка

Стандартная упаковка: light clear 12 шт.

Размер	Маленькая	Средняя	Большая	Частичная
Для верхней челюсти	D5CSUP	D5CMUP	D5CLUP	D5CPUP
Для нижней челюсти	D5CSLO	D5CMLO	D5CLLO	-
Левая	-	-	-	D5CPL
Правая	-	-	-	D5CPR

hi-tray light plastic

Слепочная ложка из серого жесткого пластика

Применение

- Стандартная слепочная ложка

Характеристики

- Изготовлена из жесткого пластика серого цвета
- Доступна в следующих вариантах:
 - маленькая (верхняя и нижняя)
 - средняя (верхняя и нижняя)
 - большая (верхняя и нижняя)
 - частичная (верхняя, правая и левая)

Преимущества

- Одноразовая
- Адаптируемая
- Твердая, не деформируется
- Перфорированная для лучшего удержания материала
- Усиленная ребристая ручка для лучшего распределения давления



Упаковка

Стандартная упаковка: light plastic 12 шт.

Размер	Маленькая	Средняя	Большая	Частичная
Для верхней челюсти	D5GSUP	D5GMUP	D5GLUP	D5GPUP
Для нижней челюсти	D5GSLO	D5GMLO	D5GLLO	-
Левая	-	-	-	D5GPL
Правая	-	-	-	D5GPR

hi-tray light edentulous

Слепочная ложка из зеленого жесткого пластика



Применение

- Стандартная слепочная ложка для беззубых челюстей

Характеристики

- Сделана из зеленого жесткого пластика
- Доступна в следующих вариантах:
 - маленькая (верхняя и нижняя)
 - средняя (верхняя и нижняя)
 - большая (верхняя и нижняя)

Преимущества

- Одноразовая
- Адаптируемая
- Твердая, не деформируется
- Перфорированная для лучшего удержания материала

Упаковка

Стандартная упаковка: light edentulous 12 шт.

Размер	Маленькая	Средняя	Частичная
Для верхней челюсти	D5ESUP	D5EMUP	D5ELUP
Для нижней челюсти	D5ESLO	D5EMLO	D5ELLO
Левая	-	-	-
Правая	-	-	-

Материалы для прямой перебазировки съемных протезов

elite® soft relining	70
elite® super soft relining	71
elite® hard relining	72

elite® soft relining

Специальные А-Силиконы для постоянных мягких перебазировок



Применение

- Полное, частичное или реабилитативное протезирование
- Специально предназначены для использования в зубоучастном кабинете, но также может быть использовано в лаборатории

Характеристики

- Водостойкие
- Не впитывают жидкости
- Пропорция при смешивании 5:1
- Биосовместимость
- Лучшее сцепление с основанием протеза при помощи специального адгезива Elite Relining Primer - Zhermack
- Для постоянных перебазировок использовать Varnish A+B - Zhermack, по краям в местах соприкосновения с жесткой пластмассой
- Идеальная консистенция
- Розового цвета

Преимущества

- Простота использования
- Эластичная память повышает стабильность протеза
- Эластичность позволяет уменьшить нагрузку при жевании
- Подходит для непосредственного использования в зубоучастном кабинете и косвенного использования в лаборатории
- Стабильность и постоянство характеристик
- Экономия времени стоматолога и непосредственный комфорт для пациента

Технические данные

Общее время обработки (23°C/73°F)	60"
Время функционирования (прямой метод)	60"
Пребывание в полости рта (прямой метод)	5'
Стабильность размеров	< 0.20 %
Упругое восстановление	99.9 %
Твердость (по Шору А)	35

Дополнительные приспособления

C700140	1 флакон Primer объемом 4 мл
C700150	1 Varnish A объемом 5 мл + 1 Varnish B объемом 5 мл
C202070	Желтые смесительные наконечники (48 штук)
C202100	Диспенсер D2 1:1
U100210	Плунжер для диспенсера D2 1:1
U133455	Пластины для смешивания на 12 ячеек (10 штук)
U133456	Кисточки Normal (12 штук)
U133457	Ручка для кисточки
U111851	Стальной бор

Упаковка

C700100	Стандартная упаковка: 1 картридж объемом 50 мл 6 желтых смесительных наконечников 1 Primer объемом 4 мл 1 Varnish A объемом 5 мл + 1 Varnish B объемом 5 мл + 1 бор для окончательной обработки 1 тарелка для смешивания 1 ручка для кисточки + 12 кисточек
---------	--

C700130	Дополнение: 1 картридж объемом 50 мл + 6 желтых смесительных наконечников
---------	--

elite[®] super soft relining

Специальные А-Силиконы для временных мягких перебазиrowок



Применение

- Полное, частичное или реабилитативное протезирование
- Имплантология
- Специально предназначены для непосредственного использования в зубоврачебном кабинете

Характеристики

- Пропорция при смешивании 1:1
- Биосовместимость
- Лучшее сцепление с основанием протеза при помощи специального адгезива Elite Relining Primer - Zhermack
- Идеальная консистенция
- Полупрозрачного розового цвета

Преимущества

- Водостойкие
- Не впитывают жидкости
- Простота использования
- Эластичная память повышает стабильность протеза
- Эластичность позволяет уменьшить нагрузку при жевании
- Стабильность и постоянство характеристик
- Экономия времени дантиста и непосредственный комфорт для пациента

Технические данные

Общее время обработки (23°C/73°F)	60"
Время функционирования (прямой метод)	60"
Пребывание в полости рта (прямой метод)	5'
Стабильность размеров	< 0.20 %
Упругое восстановление	99.9 %
Твердость (по Шору А)	15

Научный труд

«Экспериментальный протокол: оценка микробной контаминации кондиционных материалов». С. Санти, С. Бортолини, А. Натали, Е. Блази, У. Консола. Университет Модены и Режжио Эмилья. Отделение нейроисследований, реабилитации, зуболечения и протезирования; Отделение гигиенических, микробиологических и биостатистических исследований.

Упаковка

C700110	Стандартная упаковка: 1 картридж объемом 50 мл 6 желтых смесительных наконечников 1 Primer объемом 4 мл 1 бор для окончательной обработки
C700120	Дополнение: 1 картридж объемом 50 мл + 6 желтых смесительных наконечников

Дополнительные приспособления

C700140	1 флакон Primer объемом 4 мл
C202070	Желтые смесительные наконечники (48 штук)
C202100	Диспенсер D2 1:1
U100210	Плунжер для диспенсера D2 1:1
U111851	Стальной бор

elite® hard relining

Твердая самополимеризующаяся пластмасса для прямых перебазировок

Применение

- Жесткие прямые перебазировки полных или частичных протезов в зубоврачебном кабинете

Характеристики

- Простота и быстрота обработки
- Не содержит стандартных мономеров. Не содержит метакрилат.
- Не обладает вкусом и запахом
- Розового цвета

Преимущества

- Прекрасная переносимость пациентом
- Во время полимеризации слабо нагревается
- Цвет материала не интерферирует с цветом основания существующего протеза



Технические данные

Соотношение порошок\вода при смешивании	2.2 / г 1.4 мл
Время полимеризации	10'
Устойчивость при сгибании	31 МПа
Поглощение воды	12.5 $\mu\text{г}/\text{мм}^3$
Растворимость в воде	0.9 $\mu\text{г}/\text{мм}^3$

Упаковка

C710080	1 флакон с порошком объемом 60 г + 1 флакон с жидкостью объемом 40 мл + 1 Primer объемом 10 мл
---------	--

Силикон для восстановления эстетики и композит для временных протезов

elite® glass 74

acrytemp 75

elite[®] glass

А-силикон для создания прозрачных ключей при работе с винирами



Применение

- Создание прозрачных матриц непосредственно в полости рта пациента для последующего использования и полимеризации светоотверждаемых материалов
- Использование во многих клинических случаях, требующих одонтопластического вмешательства для реставрационно-эстетической терапии: наличие пигментации, диастема, коррекция аномалий положения, структуры и поверхности, а также формы зубов, создание временных протезов, и т.д.)

Характеристики

- Прозрачный, делает возможной полимеризацию светоотверждаемых и самоотверждающихся композитов
- Тиксотропный, не стекает
- Твердый после схватывания (70 по Шору А)
- Точный
- Стабильность размеров во времени и при дезинфекции
- Легко переустанавливается в полость рта после затвердевания
- После затвердевания может обрабатываться фрезой и/или другими режущими инструментами

Преимущества

- Формула elite[®] glass разрабатывалась таким образом, чтобы достигнуть максимальной прозрачности матрицы для скорейшего и успешного устранения множества эстетических зубных аномалий
- Использование elite[®]glass значительно уменьшает поверхностный неполимеризовавшийся слой композита, остающийся в результате ингибции реакции при контакте с кислородом

Технические данные

Цвет	Прозрачный
Соотношение при замешивании база/катализатор	1:1
Общее время обработки (23°C/73°F)	40"
Время схватывания	2' 10"
Воспроизведение деталей	2 µm
Стабильность размеров через сутки	- 0.18 %
Твердость по Шору А	70

Дополнительные приспособления

C202080	Зеленые смесительные наконечники (48 штук)
C202095	Канюли Bite Tips (48 штук)
C202100	Диспенсер D2 1:1
U100210	Плунжер для диспенсера D2 1:1
D5CPUP	Прозрачные частичные слепочные ложки для верхней челюсти (12 шт.)

Упаковка

C401610	2 картриджа (База + Катализатор) емкостью 50 мл + 6 зеленых смесительных наконечников
C401611	Вводный набор: 1 картридж (База + Катализатор) емкостью 50 мл + 3 зеленых смесительных наконечника + 1 прозрачная частичная слепочная ложка для верхней челюсти

acrytemp

Самополимеризирующаяся композитная пластмасса для изготовления коронок и мостов



Применение

- Непосредственное изготовление коронок и мостов в зубохирургическом кабинете

Характеристики

- Система автоматического смешивания в картридже 4:1
- Изготовлена на сложной метакриловой мультифункциональной основе, не содержит мономеров
- Может быть перебазирована
- Полупрозрачная
- 4 стабильных блестящих цвета

Преимущества

- Практичность: система автосмешивания в картридже позволяет достичь оптимальной дозировки
- Функциональность: Во время полимеризации слабо нагревается
- Защита культи зуба
- Четкое соответствие зубо-парадонтальной связи
- Поддержание положения зубов
- Устойчивость к окклюзивным воздействиям и смещению во время жевательного процесса
- Возможность изменения формы и рельефа
- Возможность соблюдения эстетических характеристик
- Может ремонтироваться

Технические данные

Время обработки	60"
Сохранение эластичности с момента нанесения	1'15" - 2'10"
Время схватывания	2'10" - 3'30"
Соппротивление сжатию (через 24 ч)	290 МПа
Разрушение при нагрузке (через 24 ч)	48 МПа
Устойчивость при сгибании (через 24 ч)	60 МПа

Дополнительные приспособления

C700230	Диспенсер D2 - 4:1
C700240	1 комплект смесительных наконечников - 4:1 (45 штук)

Упаковка

C700201	Цвет A1: 1 картридж объемом 50 мл + 15 смесительных наконечников - 4:1
C700200	Цвет A2: 1 картридж объемом 50 мл + 15 смесительных наконечников - 4:1
C700215	Цвет A3: 1 картридж объемом 50 мл + 15 смесительных наконечников - 4:1
C700205	Цвет A3.5: 1 картридж объемом 50 мл + 15 смесительных наконечников - 4:1
C700211	Цвет B1: 1 картридж объемом 50 мл + 15 смесительных наконечников - 4:1
C700210	Цвет B3: 1 картридж объемом 50 мл + 15 смесительных наконечников - 4:1
C700220	Набор Acrytemp: 1 Acrytemp B3 + 1 Acrytemp A2 + 1 D2 Диспенсер - 4:1 + 30 смесительных наконечников - 4:1

Перчатки

safemix latex	78
safemix nitrile	79

safemix latex

Латексные перчатки без соединений серы для замешивания слепочных А-силиконов Zhermack



Применение

- Латексные перчатки без соединений серы для безопасного замешивания слепочных А-силиконов

Характеристики

- Отсутствие микрочастиц соединений серы
- Одноразовое использование
- На обе руки
- Не стерильные
- Уплотненное запястье

Преимущества

- Не затормаживают реакцию полимеризации А-силиконов
- Микротекстурированные для улучшения тактильного контроля
- Гипоаллергенные. Сниженное содержание белка (< 50 мкг/г)
- Контролируемая безопасность (AQL 1.5) согласно стандартам ASTM

Упаковка

D600000	XS 100 шт.
D600010	S 100 шт.
D600020	M 100 шт.
D600030	L 100 шт.
D600040	XL 100 шт.

safemix nitrile

Синтетические нитриловые перчатки без соединений серы для замешивания слепочных А-силиконов Zhermack. Минимизируют риск возникновения аллергии



Применение

- Надежная, эффективная и удобная альтернатива натуральному латексу резины
- Синтетические перчатки Safemix обладают теми же качествами, что и латексные перчатки Safemix, значительно снижая при этом риск проявления аллергии

Характеристики

- Отсутствие микрочастиц соединений серы
- Одноразовое использование
- На обе руки
- Не стерильные
- Уплотненное запястье

Преимущества

- Не затормаживают реакцию полимеризации А-силиконов
- Микротекстурированные для улучшения тактильного контроля
- Хорошая механическая прочность, превосходящая прочность одноразовых виниловых/латексных перчаток
- Повышенная биосовместимость. (Отсутствие латексного белка)
- Контролируемая безопасность (AQL 1.5) согласно стандартам ASTM

Упаковка

D601000	XS 100 шт.
D601010	S 100 шт.
D601020	M 100 шт.
D601030	L 100 шт.
D601040	XL 100 шт.

Моющие средства

zeta 1 instruments	82
sporimack	83
zeta 3 equipment surfaces	84
zeta 3 wipes equipment surfaces	85
zeta 4 surfaces	86
sterigum liquid	87
zeta 5 aspirators	88
zeta 6 hands	89

zeta 1 instruments

Дезинфекционное средство на основе алкиламина



Применение

- Дезинфекция и очищение хирургических и вращающихся инструментов

Характеристики

- Спектр действия: вирусы (включая ВИЧ, гепатит В), бактерии, грибы, туберкулезные палочки
- Концентрированная жидкость
- Упаковка 2 литра - для получения 100 литров 2% или 50 литров 4% раствора

Преимущества

- Не содержит альдегидов
- Не обладает коррозионным действием
- Активно в течение недели
- Не приводит к затуплению режущего инструмента
- Растворяет органические и неорганические субстанции
- Гарантия 3 года

Технические данные

Спектр действия	Действующее начало	Разведение	Время действия
Вирусы (включая ВИЧ, гепатит В), Бактерии, Грибы, Туберкулезная палочка	Алкиламин, Соединения кватернарного аммония	2%	60'
		4%	30'
		Ультразвуки при температурах от 20°C до 34°C - 2%	15'
		Ультразвуки при температуре 35°C - 2%	10'

Упаковка

C800022	1 флакон объемом 2000 мл
---------	--------------------------

Дополнительные приспособления

C800090	Дополнительные приспособления
---------	-------------------------------

Sporimack

Дезинфицирующее и стерилизующее средство на основе глутаральдегида



Применение

- Специально предназначено для всех инструментов, которые не подлежат стерилизации в автоклаве или химиклаве
- Холодная стерилизация
- Поддержание стерильности
- Дезинфекция

Характеристики

- Спектр действия: вирусы (включая ВИЧ, гепатит В и С), бактерии, грибы, туберкулезные и паратуберкулезные палочки, споры
- Время действия Sporimack: 10/15 минут для дезинфекции; 3 часа для стерилизации
- Готово к использованию
- Срок действия активированного раствора – 12 недель
- Время дезактивации с помощью нейтрализатора Neutralizer: 2 часа

Преимущества

- Не обладает коррозионным действием
- Не приводит к затуплению режущего инструмента
- Не портит резину и пластик
- Нейтрализатор делает возможной дезактивацию продуктов на основе глутаральдегида
- Гарантия 5 лет

Технические данные - Sporimack

Спектр действия	Действующее начало	Разведение	Время действия
Вирусы (включая ВИЧ, гепатит В, С), Бактерии, Грибы, Туберкулезная и паратуберкулезная палочки и споры	Глутаральдегид	Готово к использованию	Дезинфекция: 10'/15'
			Стерилизация: 3 часа

Технические данные - Sporimack/sterigum liquid Neutralizer

Действующее начало	Разведение	Время действия
Соль аммония	Флакона в 100 мл достаточно для нейтрализации 3-х литров продукта, собранного в специально предназначенном для этого контейнере	2 часа

Упаковка

C800011	3 флакона Sporimack объемом 1000 мл + 1 флакон Sporimack объемом 100 мл / sterigum liquid Neutralizer
---------	---

Дополнительные приспособления

C800012	Sporimack/sterigum liquid Neutralizer
C800090	Дополнительные приспособления

zeta 3 equipment surfaces

Жидкое дезинфицирующее средство с распылителем на основе этанола и пропанола



Применение

- Дезинфекция операционных блоков путем распыления
- Доступно в упаковке с распылителем объемом 950 мл + сменный блок объемом 5 литров

Характеристики

- Готово к использованию
- Область применения: вирусы (включая ВИЧ, гепатит В и С), бактерии, грибы, туберкулезные палочки

Преимущества

- Не содержит альдегидов
- Быстрота действия
- Гарантия 3 года

Технические данные

Спектр действия	Действующее начало	Разведение	Время действия
Вирусы (включая ВИЧ, гепатит В, С), Бактерии, Грибы, Туберкулезная палочка	Этанол, 1-Пропанол, Соединения кватернарного аммония	Готово к использованию с распылителем	2'

Упаковка

C800042	1 флакон Zeta 3 объемом 950 мл с распылителем
C800043	1 дополнительный флакон Zeta 3 объемом 5000 мл

zeta 3 wipes equipment surfaces

Дезинфицирующие салфетки на основе Этанола и Пропанола



Применение

- Дезинфекция с помощью салфеток операционных блоков и очистки инструментов от остатков органического происхождения

Характеристики

- Готово к использованию
- Спектр действия: вирусы (включая ВИЧ, гепатит В и С), бактерии, грибы, туберкулезные палочки

Преимущества

- Не содержит альдегидов
- Быстрота действия
- Гарантия 2 года

Технические данные

Спектр действия	Действующее начало	Разведение	Время действия
Вирусы (включая ВИЧ, гепатит В, С), Бактерии, Грибы, Туберкулезная палочка	Этанол, 2-Пропанол, Соединения кватернарного аммония	Готово к использованию	2'

Упаковка

C800044	1 коробка со 120 салфетками (145 x 200 мм)
C800045	1 запасная упаковка со 120 салфетками (145 x 200 мм)

zeta 4 surfaces

Моющее средство на основе поверхностно-активных катионов



Применение

- Очищение моющихся поверхностей (раковин, ванн, дверей и всех помещений)

Характеристики

- Спектр действия: останавливает процесс ферментации
- Действует моментально
- Концентрированная жидкость
- Упаковка – 1 литр для изготовления 50 литров 2% активного раствора

Преимущества

- Не содержит альдегидов
- Разлагаемый микроорганизмами более чем на 90%
- Гарантия 5 лет

Технические данные

Спектр действия	Действующее начало	Разведение	Время действия
Ограничивает процесс ферментации	Поверхностно-активные катионные, неионные, EDTA	2%	Вемедленно

Упаковка

C800051 1 флакон объемом 1000 мл

sterigum liquid

Дезинфицирующее средство на основе глутаральдегида и бензалкония хлорида



Применение

- Дезинфекция и очищение слепков

Характеристики

- Спектр действия: вирусы (включая ВИЧ, гепатит В и С), бактерии, грибы, туберкулезные палочки
- Время действия: 10 минут
- Готово к использованию
- Время действия Нейтрализатора \ Neutralizer: 2 часа
- Sterigum liquid в ванночке сохраняет активность в течение недели

Преимущества

- Совместим с альгинатами, силиконами, полиэфирами, полисульфидами
- Не влияет на стабильность размеров
- Совместим с гипсами
- Безопасен для металлических и пластиковых слепочных ложек
- Активно в отношении крови и слюны
- Нейтрализатор делает возможной дезактивацию продуктов на основе глутаральдегида
- Гарантия 5 лет

Технические данные - sterigum liquid

Спектр действия	Действующее начало	Разведение	Время действия
Вирусы (включая ВИЧ, гепатит В, С), Бактерии, Грибы, Туберкулезная палочка	Глутаральдегид, Бензалкония хлорид	Готово к использованию	10'

Технические данные - Sporimack/sterigum liquid Neutralizer

Спектр действия	Разведение	Время действия
Соль аммония	Флаконе в 100 мл достаточно для нейтрализации 3-х литров продукта, собранного в специально предназначенном для этого контейнере	2 часа

Упаковка

C800081	3 флакона sterigum liquid объемом 1000 мл + 1 флакон Sporimack объемом 100 мл /sterigum liquid Neutralizer
---------	--

Дополнительные приспособления

C800012	Sporimack/sterigum liquid Neutralizer
C800090	Дополнительные приспособления

zeta 5 aspirators

Дезинфицирующее средство на основе
О-фенилфенола и соли натрия



Применение

- Дезинфекция и очищение хирургических аспираторов

Характеристики

- Спектр действия: вирусы (включая ВИЧ, гепатит В и С), бактерии, грибы, туберкулезные палочки
- Концентрированная жидкость
- Упаковка – 5 литров для изготовления 100 литров 5% активного раствора
- Активированный раствор годен к применению в течение суток

Преимущества

- Не содержит альдегидов
- Не пенится
- Не сушит трубы
- Не агрессивен в отношении органов дыхания
- Гарантия 5 лет

Технические данные

Спектр действия	Действующее начало	Разведение	Время действия
Вирусы (Лиофильные вирусы: Аденовирусы, Герпес, Грипп; ВИЧ, гепатит В и С), Бактерии, Грибы, Туберкулезная палочка	О-Фенилфенол натриевая соль	5 %	Полученный раствор сохранится в ванночке в течение суток

Упаковка

C800061 1 флакон объемом 5000 мл

zeta 6 hands

Моющее средство на основе хлоргексидина диглюконата, карбамида и глицерина



Применение

- Предназначено для мытья и гигиенической обработки рук

Характеристики

- Спектр действия: уничтожение бактерий
- Время действия - немедленно
- Готово к использованию
- pH 5.5

Преимущества

- Подходит для частого применения
- Содержит вещества смягчающие и защищающие кожу
- Не раздражает кожу
- Гарантия 5 лет

Технические данные

Спектр действия	Действующее начало	Разведение	Время действия
Сдерживания бактериальной атаки	Хлоргексидина диглюконат, Карбамид, Глицерин	Готово к использованию	Вемедленно

Упаковка

S800071	1 флакон объемом 500 мл с распределителем
S800072	1 запасной флакон объемом 5000 мл

Гипсы для лабораторного использования

elite® rock	92
elite® rock FAST	93
elite® stone	94
elite® ortho	95
elite® model	96
elite® model FAST	97
elite® arti	98
elite® arti FAST	99
elite® base	100

Моющие средства

gypstray	101
----------	-----

elite® rock

Гипс 4-го класса для воспроизведения культы зуба и работ с имплантатами



Применение

- Изготовление моделей при работе с полными и частичными несъемными протезами
- Изготовление моделей при работе с имплантируемыми протезами

Характеристики

- Повышенные механические характеристики
- Длительное время обработки
- Тиксотропия
- Доступен в пяти различных цветовых решениях: Sandy Brown \ Песочный коричневый, Light Amber \ Светлый янтарь, Silver Grey \ Серебристо-серый, Cream \ Кремовый и White \ Белый

Преимущества

- Устойчивость к крошению
- Устойчивость к стиранию
- Великолепная текучесть при вибрации
- Минимальное расширение

Технические данные

ISO 6873*	
Соотношение вода\порошок	19 - 20 мл / 100 г
Время смешивания (вручную)	60"
Время смешивания (в вакууме)	30"
Время обработки	12'
Время схватывания (Vicat)	14'
Время изъятия модели**	45'
Расширение через 2 ч	0.08 %
Расширение через 48 ч	0.19 %
Сопrotивление сжатию 1 ч	52 МПа (530 кг/см ²)
Сопrotивление сжатию 48 ч	81 МПа (826 кг/см ²)

*Данные действительны при соотношении 20 мл воды \ 100г порошка

** Указанное время может варьироваться в зависимости от используемого слепочного материала

Дополнительные приспособления

C419000	1 набор мензурок (1 мензурка для воды + 1 мензурка для гипса)
---------	---

Оборудование

C305120	elite® mix, аппарат для смешивания гипсов и паковочных масс
C305100	MIX 240-D, аппарат для смешивания гипсов и паковочных масс

Вспомогательный продукт

C400440	Gipstray – жидкий pH-нейтральный раствор для удаления гипса со шпателей, протезов из пластмассы и артикуляторов
---------	---

Упаковка

C410033	1 пакет весом 200 г Sandy Brown \ Песочный коричневый
C410025	1 пакет весом 200 г – Cream \ Кремовый
C410037	1 пакет весом 1 кг - Light Amber \ Светлый янтарь
C410032	1 пакет весом 1 кг Sandy Brown \ Песочный коричневый
C410022	1 пакет весом 1 кг - Cream \ Кремовый
C410012	1 пакет весом 1 кг - Silver Grey \ Серебристый серый
C410002	1 пакет весом 1 кг - White \ Белый
C410035	1 пакет весом 3 кг – Light Amber \ Светлый янтарь
C410030	1 пакет весом 3 кг Sandy Brown \ Песочный коричневый
C410020	1 пакет весом 3 кг – Cream \ Кремовый
C410010	1 пакет весом 3 кг - Silver Grey \ Серебристый серый
C410000	1 пакет весом 3 кг – White \ Белый
C410203	1 мешок весом 25 кг - Light Amber \ Светлый янтарь
C410200	1 мешок весом 25 кг Sandy Brown \ Песочный коричневый
C410201	1 мешок весом 25 кг - Cream \ Кремовый
C410202	1 мешок весом 25 кг - Silver Grey \ Серебристый серый
C410204	1 мешок весом 25 кг - White \ Белый
C410335	1 контейнер весом 25 кг - Light Amber \ Светлый янтарь
C410334	1 контейнер весом 25 кг Sandy Brown \ Песочный коричневый
C410332	1 контейнер весом 25 кг - Cream \ Кремовый
C410330	1 контейнер весом 25 кг Silver Grey \ Серебристый серый
C410336	1 контейнер весом 25 кг - White \ Белый

elite® rock FAST

Быстрый гипс 4-го класса для воспроизведения культы зуба и работ с имплантатами



Применение

- Изготовление моделей при работе с полными или частичными несъемными протезами
- Изготовление моделей при работе с имплантируемыми протезами

Характеристики

- Повышенные механические характеристики
- Быстрое время обработки
- Тиксотропия
- Доступен в трех различных цветовых решениях: Sandy Brown \ Песочный коричневый, Silver Grey \ Серебристо-серый, Cream \ Кремовый

Преимущества

- Устойчивость к крошению
- Устойчивость к стиранию
- Великолепная текучесть при вибрации
- Минимальное расширение

Технические данные

ISO 6873*	
Соотношение вода\порошок	19 - 20 мл / 100 г
Время смешивания (вручную)	60"
Время смешивания (в вакууме)	30"
Время обработки	5'
Время схватывания (Vicat)	9'
Время изъятия модели**	25'
Расширение через 2 ч	0.08 %
Расширение через 48 ч	0.19 %
Сопrotивление сжатию 1 ч	52 МПа (530 кг/см ²)
Сопrotивление сжатию 48 ч	81 МПа (826 кг/см ²)

*Данные действительны при соотношении 20 мл воды \ 100г порошка
** Указанное время может варьироваться в зависимости от используемого слепочного материала

Дополнительные приспособления

C419000	1 набор мензурок (1 мензурка для воды + 1 мензурка для гипса)
---------	---

Оборудование

C305120	elite® mix, аппарат для смешивания гипсов и паковочных масс
C305100	MIX 240-D, аппарат для смешивания гипсов и паковочных масс

Вспомогательный продукт

C400440	Gipstray – жидкий pH-нейтральный раствор для удаления гипса со шпателей, протезов из пластмассы и артикуляторов
---------	---

Упаковка

C410152	1 пакет весом 200 г Sandy Brown \ Песочный коричневый
C410162	1 пакет весом 200 г - Cream \ Кремовый
C410157	1 пакет весом 200 г Silver Grey \ Серебристый серый
C410151	1 пакет весом 1 кг Sandy Brown \ Песочный коричневый
C410161	1 пакет весом 1 кг - Cream \ Кремовый
C410156	1 пакет весом 1 кг Silver Grey \ Серебристый серый
C410150	1 пакет весом 3 кг Sandy Brown \ Песочный коричневый
C410160	1 пакет весом 3 кг - Cream \ Кремовый
C410155	1 пакет весом 3 кг Silver Grey \ Серебристый серый
C410205	1 мешок весом 25 кг - Sandy Brown \ Песочный коричневый
C410207	1 мешок весом 25 кг - Cream \ Кремовый
C410206	1 мешок весом 25 кг Silver Grey \ Серебристый серый
C410337	1 контейнер весом 25 кг Sandy Brown \ Песочный коричневый
C410339	1 контейнер весом 25 кг Cream \ Кремовый
C410338	1 контейнер весом 25 кг Silver Grey \ Серебристый серый

elite® stone

Гипс четвертого класса для бюгельных протезов



Применение

- Изготовление моделей для бюгельных протезов
- Изготовление моделей для съемных протезов

Характеристики

- Тиксотропия
- Доступен в четырех различных цветовых решениях: Aqua Green \ Зеленая вода, Brown \ Коричневый, Pink \ Розовый, Navy Blue \ Темно-синий

Преимущества

- Устойчивость к стиранию
- Минимальное расширение
- Великолепная текучесть
- Устойчивость к давлению

Технические данные

ISO 6873*	
Соотношение вода\порошок	23.5 - 25 мл / 100 г
Время смешивания (вручную)	60"
Время смешивания (в вакууме)	30"
Время обработки	8'
Время схватывания (Vicat)	14'
Время изъятия модели**	30' - 40'
Расширение через 2 ч	0.08 %
Расширение через 48 ч	0.09 %
Сопrotивление сжатию 1 ч	42 МПа (428 кг/см ²)
Сопrotивление сжатию 48 ч	60 МПа (612 кг/см ²)

* Данные действительны при соотношении 25 мл воды \ 100г порошка

** Указанное время может варьироваться в зависимости от используемого слепочного материала

Дополнительные приспособления

C419000	1 набор мензурок (1 мензурка для воды + 1 мензурка для гипса)
---------	---

Оборудование

C305120	elite® mix, аппарат для смешивания гипсов и паковочных масс
C305100	MIX 240-D, аппарат для смешивания гипсов и паковочных масс

Вспомогательный продукт

C400440	Gipstray – жидкий pH-нейтральный раствор для удаления гипса со шпателей, протезов из пластмассы и артикуляторов
---------	---

Упаковка

C410055	1 пакет весом 200 г - Navy Blue \ Темно-синий
C410042	1 пакет весом 200 г – Brown \ Коричневый
C410051	1 пакет весом 1 кг - Navy Blue \ Темно-синий
C410049	1 пакет весом 1 кг - Pink \ Розовый
C410044	1 пакет весом 1 кг Aqua Green \ Зеленая вода
C410041	1 пакет весом 1 кг - Brown \ Коричневый
C410050	1 пакет весом 3 кг – Navy Blue \ Темно-синий
C410048	1 пакет весом 3 кг Aqua Green \ Зеленая вода
C410043	1 пакет весом 3 кг – Pink \ Розовый
C410040	1 пакет весом 3 кг - Brown \ Коричневый
C410210	1 мешок весом 25 кг Navy Blue \ Темно-синий
C410214	1 мешок весом 25 кг Aqua Green \ Зеленая вода
C410212	1 мешок весом 25 кг - Pink \ Розовый
C410211	1 мешок весом 25 кг - Brown \ Коричневый
C410310	1 контейнер весом 25 кг Navy Blue \ Темно-синий
C41031	1 контейнер весом 25 кг Aqua Green \ Зеленая вода
C410313	1 контейнер весом 25 кг – Pink \ Розовый
C410312	1 контейнер весом 25 кг - Brown \ Коричневый

elite® ortho

Гипс третьего класса для ортодонтии



Применение

- Изготовление моделей для гипсотеки в ортодонтии

Характеристики

- Тиксотропия
- Твердость
- Блестящего белого цвета

Преимущества

- Гладкие поверхности
- Легко поддается полировке
- Отличное сопротивление крошению

Технические данные

ISO 6873*	
Соотношение вода\порошок	28 мл / 100 г
Время смешивания (вручную)	60"
Время смешивания (в вакууме)	30"
Время обработки	7'
Время схватывания (Vicat)	10'
Время изъятия модели**	30' - 40'
Расширение через 2 ч	0.04 %
Расширение через 48 ч	0.05 %
Сопротивление сжатию 1 ч	32 МПа (326 кг/см ²)
Сопротивление сжатию 48 ч	60 МПа (612 кг/см ²)

* Данные действительны при соотношении 30 мл воды \ 100г порошка
 ** Указанное время может варьироваться в зависимости от используемого слепочного материала

Вспомогательный продукт

C400440	Gipstray – жидкий pH-нейтральный раствор для удаления гипса со шпателей, протезов из пластмассы и артикуляторов
---------	---

Упаковка

C410091	1 пакет весом 1 кг – White \ Белый
C410090	1 пакет весом 3 кг – White \ Белый
C410230	1 мешок весом 25 кг – White \ Белый
C410320	1 контейнер весом 25 кг – White \ Белый

Оборудование

C305120	elite® mix, аппарат для смешивания гипсов и паковочных масс
C305100	MIX 240-D, аппарат для смешивания гипсов и паковочных масс

Дополнительные приспособления

C419000	1 набор мензурок (1 мензурка для воды + 1 мензурка для гипса)
---------	---

elite® model

Гипс третьего класса для моделей



Применение

- Изготовление моделей и антагонистов

Характеристики

- Доступен в трех цветовых решениях: Ivory \ Слоновая кость, Steel Blue \ Голубая сталь и White \ Белый

Преимущества

- Тиксотропия
- Текучесть
- Минимальное расширение
- Затвердевание уже через 1 час

Технические данные

ISO 6873*	
Соотношение вода\порошок	28 - 30 мл / 100 г
Время смешивания (вручную)	60"
Время смешивания (в вакууме)	30"
Время обработки	7'
Время схватывания (Vicat)	12'
Время изъятия модели**	30' - 40'
Расширение через 2 ч	0.04 %
Расширение через 48 ч	0.07 %
Соппротивление сжатию 1 ч	31 МПа (316 кг/см ²)
Соппротивление сжатию 48 ч	62 МПа (632 кг/см ²)

*Данные действительны при соотношении 30 мл воды \ 100г порошка
** Указанное время может варьироваться в зависимости от используемого слепочного материала

Оборудование

C305120	elite® mix, аппарат для смешивания гипсов и паковочных масс
C305100	MIX 240-D, аппарат для смешивания гипсов и паковочных масс

Вспомогательный продукт

C400440	Gipstray – жидкий pH-нейтральный раствор для удаления гипса со шпателей, протезов из пластмассы и артикуляторов
---------	---

Упаковка

C410081	1 пакет весом 1 кг - Ivory \ Слоновая кость
C410071	1 пакет весом 1 кг - Steel Blue \ Голубая сталь
C410061	1 пакет весом 1 кг - White \ Белый
C410080	1 пакет весом 3 кг – Ivory \ Слоновая кость
C410070	1 пакет весом 3 кг – Steel Blue \ Голубая сталь
C410060	1 пакет весом 3 кг - White \ Белый
C410220	1 мешок весом 25 кг - Ivory \ Слоновая кость
C410221	1 мешок весом 25 кг Steel Blue \ Голубая сталь
C410222	1 мешок весом 25 кг - White \ Белый
C410304	1 контейнер весом 25 кг Ivory \ Слоновая кость
C410302	1 контейнер весом 25 кг Steel Blue \ Голубая сталь
C410300	1 контейнер весом 25 кг - White \ Белый

Дополнительные приспособления

C419000	1 набор мензурок (1 мензурка для воды + 1 мензурка для гипса)
---------	---

elite® model FAST

Быстрый гипс третьего класса для моделей



Применение

- Изготовление моделей и антагонистов

Характеристики

- Доступен в трех цветовых решениях: Light Cream \ Светло-кремовый, Sky Blue \ Небесно-голубой и White \ Белый

Преимущества

- Модель можно вынимать из слепка всего лишь через 15 минут
- Тиксотропия
- Текучесть
- Минимальное расширение

Технические данные

ISO 6873*	
Соотношение вода\порошок	30 мл / 100 г
Время смешивания (вручную)	60"
Время смешивания (в вакууме)	30"
Время обработки	4'
Время схватывания (Vicat)	8'
Время изъятия модели**	15'
Расширение через 2 ч	0.1 %
Расширение через 48 ч	0.1 %
Сопrotивление сжатию 1 ч	36 МПа (326 кг/см ²)
Сопrotивление сжатию 48 ч	65 МПа (662 кг/см ²)

* Данные действительны при соотношении 30 мл воды \ 100г порошка

** Указанное время может варьироваться в зависимости от используемого слепочного материала

Оборудование

C305120	elite® mix, аппарат для смешивания гипсов и паковочных масс
C305100	MIX 240-D, аппарат для смешивания гипсов и паковочных масс

Вспомогательный продукт

C400440	Gipstray – жидкий pH-нейтральный раствор для удаления гипса со шпателей, протезов из пластмассы и артикуляторов
---------	---

Упаковка

C410069	1 пакет весом 200 г Light Cream \ Светлый сливочный
C410072	1 пакет весом 200 г Sky Blue \ Небесно-голубой
C410068	1 пакет весом 1 кг Light Cream \ Светлый сливочный
C410066	1 пакет весом 1 кг - Sky Blue \ Небесно-голубой
C410064	1 пакет весом 1 кг - White \ Белый
C410067	1 пакет весом 3 кг Light Cream \ Светлый сливочный
C410065	1 пакет весом 3 кг – Sky Blue \ Небесно-голубой
C410063	1 пакет весом 3 кг - White \ Белый
C410226	1 мешок весом 25 кг Light Cream \ Светлый сливочный
C410224	1 мешок весом 25 кг Sky Blue \ Небесно-голубой
C410228	1 мешок весом 25 кг - White \ Белый
C410308	1 контейнер весом 25 кг Light Cream \ Светлый сливочный
C410306	1 контейнер весом 25 кг Sky Blue \ Небесно-голубой
C410309	1 контейнер весом 25 кг - White \ Белый

Дополнительные приспособления

C419000	1 набор мензурок (1 мензурка для воды + 1 мензурка для гипса)
---------	---

elite® arti

Гипс третьего класса для артикулятора



Применение

- Крепление моделей на артикулятор

Характеристики

- Тиксотропия
- Белого цвета

Преимущества

- Минимальное расширение
- Быстрое время схватывания
- Хорошая адгезия с гипсовыми моделями (Bonding)

Технические данные

ISO 6873*	
Соотношение вода\порошок	29 - 30 мл / 100 г
Время смешивания (вручную)	60"
Время обработки	3'
Время схватывания (Vicat)	5'
Расширение через 2 ч	0.02 %
Расширение через 48 ч	0.06 %
Сопrotивление сжатию 1 ч	26 МПа (265 кг/см ²)
Сопrotивление сжатию 48 ч	59 МПа (602 кг/см ²)

*Данные действительны при соотношении 30 мл воды \ 100г порошка

Вспомогательный продукт

C400440	Gipstray – жидкий pH-нейтральный раствор для удаления гипса со шпателей, протезов из пластмассы и артикуляторов
---------	---

Упаковка

C410102	1 пакет весом 200 г – White \ Белый
C410101	1 пакет весом 1 кг – White \ Белый
C410100	1 пакет весом 3 кг – White \ Белый
C410240	1 мешок весом 25 кг – White \ Белый
C410350	1 контейнер весом 25 кг – White \ Белый

Оборудование

C305120	elite® mix, аппарат для смешивания гипсов и паковочных масс
C305100	MIX 240-D, аппарат для смешивания гипсов и паковочных масс

Дополнительные приспособления

C419000	1 набор мензурок (1 мензурка для воды + 1 мензурка для гипса)
---------	---

elite® arti FAST

Быстрый гипс третьего класса для артикулятора



Применение

- Крепление моделей на артикулятор

Характеристики

- Тиксотропия
- Белого цвета

Преимущества

- Минимальное расширение
- Быстрое время схватывания
- Хорошая адгезия с гипсовыми моделями (Bonding)

Технические данные

ISO 6873*	
Соотношение вода \ порошок	29 - 30 мл / 100 г
Время смешивания (вручную)	45"
Время обработки	2'
Время схватывания (Vicat)	3'
Расширение через 2 ч	0.02 %
Расширение через 48 ч	0.06 %
Сопротивление сжатию через 1 ч	26 МПа (265 кг/см ²)
Опротивление сжатию через 48 ч	59 МПа (602 кг/см ²)

*Данные действительны при соотношении 30 мл воды \ 100г порошка

Упаковка

C410107	1 пакет весом 200 г – White \ Белый
C410106	1 пакет весом 1 кг – White \ Белый
C410105	1 пакет весом 3 кг – White \ Белый
C410241	1 мешок весом 25 кг – White \ Белый
C410351	1 контейнер весом 25 кг – White \ Белый

Оборудование

C305120	elite® mix, аппарат для смешивания гипсов и паковочных масс
C305100	MIX 240-D, аппарат для смешивания гипсов и паковочных масс

Вспомогательный продукт

C400440	Gipstray – жидкий pH-нейтральный раствор для удаления гипса со шпателей, протезов из пластмассы и артикуляторов
---------	---

Дополнительные приспособления

C419000	1 набор мензурок (1 мензурка для воды + 1 мензурка для гипса)
---------	---

elite® base

Гипс четвертого класса для базисов разборных моделей



Применение

- Изготовление основ для разборных моделей в технике съёмных культей

Характеристики

- Текучесть
- Длительное время обработки при многократной заливке
- Доступны в четырех цветовых решениях: Indian Red \ Индийский красный, Cobalt Blue \ Синий кобальт, Emerald Green \ Зеленый изумруд и Grey \ Серый

Преимущества

- Прекрасная заливка без вибрации
- Минимальное расширение

Технические данные

ISO 6873*	
Соотношение вода\порошок	25 мл / 100 г
Время смешивания (вручную)	60"
Время смешивания (в вакууме)	30"
Время обработки	5'
Время схватывания (Vicat)	12'
Расширение через 2 ч	0.05 %
Расширение через 48 ч	0.10 %
Сопrotивление сжатию 1 ч	40 МПа (408 кг/см ²)
Сопrotивление сжатию 48 ч	83 МПа (846 кг/см ²)

*Данные действительны при соотношении 30 мл воды \ 100г порошка

Дополнительные приспособления

C419000	1 набор мензурок (1 мензурка для воды + 1 мензурка для гипса)
---------	---

Оборудование

C305120	elite® mix, аппарат для смешивания гипсов и паковочных масс
C305100	MIX 240-D, аппарат для смешивания гипсов и паковочных масс

Вспомогательный продукт

C400440	Gipstray – жидкий pH-нейтральный раствор для удаления гипса со шпателей, протезов из пластмассы и артикуляторов
---------	---

Упаковка

C410141	1 пакет весом 1 кг Indian Red \ Индийский красный
C410133	1 пакет весом 1 кг Cobalt Blue \ Синий кобальт
C410116	1 пакет весом 1 кг - Grey \ Серый
C410114	1 пакет весом 1 кг Emerald Green \ Зеленый изумруд
C410140	1 пакет весом 3 кг Indian Red \ Индийский красный
C410132	1 пакет весом 3 кг Cobalt Blue \ Синий кобальт
C410115	1 пакет весом 3 кг – Grey \ Серый
C410113	1 пакет весом 3 кг Emerald Green \ Зеленый изумруд
C410250	1 мешок весом 25 кг Indian Red \ Индийский красный
C410251	1 мешок весом 25 кг Cobalt Blue \ Синий кобальт
C410253	1 мешок весом 25 кг - Grey \ Серый
C410252	1 мешок весом 25 кг Emerald Green \ Зеленый изумруд
C410340	1 контейнер весом 25 кг Indian Red \ Индийский красный
C410341	1 контейнер весом 25 кг Cobalt Blue \ Синий кобальт
C410343	1 контейнер весом 25 кг - Grey \ Серый
C410342	1 контейнер весом 25 кг Emerald Green \ Зеленый изумруд

gypstray

Специальное pH-нейтральное моющее средство для гипсов



Применение

- Очищение слепочных ложек, пластмассовых протезов и инструментов от зуботехнических гипсов и паковочных масс

Характеристики

- Готовый к использованию экологичный раствор
- Шипучий
- Голубого цвета

Преимущества

- Не содержит фосфатов и поверхностно-активных веществ
- Не вызывает раздражения
- Эффективен даже в труднодоступных местах

Технические данные

Действующее начало	Разведение	Время действия
EDTA натриевая соль	Готово к использованию	30' – 60'

Упаковка

C400440	1 флакон объемом 2 л

A-Силиконы

Силиконы для создания ключей

platinum 85	104
platinum 95	105
elite® transparent	106

Силиконы для создания десневых масок

gingifast ELASTIC	107
gingifast RIGID	108

Дублирующие силиконы

elite® double 8	109
elite® double 22	110
elite® double 22 FAST	111
elite® double 32	112
elite® double 32 FAST	113

Средство для снятия поверхностного напряжения

tensilab	114
----------	-----

Дополнительные приспособления	115
-------------------------------	-----

platinum 85

А-Силикон повышенной точности для использования в зуботехнической лаборатории



Применение

- Неподвижная матрица в полном протезе
- Контрольный ключ при проектировании металлической структуры
- Основа при работе с эстетическими материалами, не содержащими металла
- Ключ для заливки пластмассы в комбинированных протезах
- Ключи для изготовления временных коронок и мостов
- Ключи для создания съёмных десневых масок (gingifast - Zhermack)

Характеристики

- Пропорция при смешивании 1:1
- Биосовместимость
- Окончательная твердость – 85 по Шору А
- Зеленого цвета

Преимущества

- Высочайшая стабильность размеров
- Жаропрочность (более 200°C)
- Простота в использовании
- Высочайшая четкость деталей
- Линейное изменение: -0,058% через сутки
- Не подвержен деформации в кювете

Внимание: не рекомендуется использовать с перчатками из латекса

Технические данные

Время смешивания	30"
Общее время обработки (23°C/73°F)	2'
Время схватывания (23°C/73°F)	6'
Твердость (По Шору А через сутки)	85
Воспроизведение деталей	2 µm
Стабильность размеров через сутки	- 0.05 %
Деформация при сжатии	< 1 %
Упругое восстановление	> 99.5 %
Жаропрочность	> 200°C

Упаковка

C400727	1 банка с базой весом 450 г + 1 банка с катализатором весом 450 г
C400725	1 банка с базой весом 1 кг + 1 банка с катализатором весом 1 кг
C400723	1 банка с базой весом 5 кг + 1 банка с катализатором весом 5 кг

platinum 95

А-Силикон повышенной точности для использования в зуботехнической лаборатории



Применение

- Техника прессованной керамики
- Неподвижная матрица в полном протезе
- Контрольный ключ при проектировании имплантанта
- Починка съемного протеза
- Ключ окклюзии при использовании артикулятора
- Ключи при создании временных коронок и мостов
- Основа для работы со светополимеризуемыми композитными пластмассами

Характеристики

- Пропорция при смешивании 1:1
- Биосовместимость
- Окончательная твердость – 95 по Шору А
- Голубого цвета

Преимущества

- Высочайшая стабильность размеров
- Жаропрочность (более 200°C)
- Простота в использовании
- Высочайшая четкость деталей
- Поддается фрезеровке
- Линейное изменение: -0,058% через сутки
- Не подвержен деформации в кювете

Внимание: не рекомендуется использовать с перчатками из латекса

Технические данные

Время смешивания	30"
Общее время обработки (23°C/73°F)	2'
Время схватывания (23°C/73°F)	6'
Твердость (По Шору А через сутки)	95
Воспроизведение деталей	2 µm
Стабильность размеров через сутки	- 0.05 %
Деформация при сжатии	< 1 %
Упругое восстановление	99.5 %
Жаропрочность	> 200°C

Упаковка

C400720	1 банка с базой весом 450 г + 1 банка с катализатором весом 450 г
C400700	1 банка с базой весом 1 кг + 1 банка с катализатором весом 1 кг
C400710	1 банка с базой весом 5 кг + 1 банка с катализатором весом 5 кг

elite[®] transparent

Жидкий, прозрачный

А-Силикон с повышенной окончательной твердостью для использования в зуботехнической лаборатории



Применение

- Разработан для эстетических светополимеризуемых материалов
- Точное отображение воскового слепка и дальнейшее его воспроизведение в композите

Характеристики

- Высокая степень прозрачности
- Силикон холодной полимеризации в бикомпонентном картридже
- Простота выдавливания, благодаря диспенсеру, в котором материалы полностью перемешиваются без образования воздушных пузырьков

Преимущества

- Текучесть и высокая конечная твердость
- Инновационная техника обработки светополимеризуемых пластмасс
- Плотные поверхности и уменьшение сроков работы
- Минимальная внутренняя пористость композита, благодаря полному проникновению света
- Возможность хранения ключа на случай надобности, благодаря стабильности материала во времени
- Фотополимеризация композита в отсутствие кислорода, более плотные поверхности

Технические данные

Общее время обработки (23°C/73°F)	1' 30"
Время схватывания (23°C/73°F)	15'
Твердость (По Шору А через сутки)	≥ 72
Стабильность размеров	0.185 %
Предел прочности на растяжение	≥ 6.5 N/mm ²
Прочность на раздиране	≥ 4 N/mm

Упаковка

C401600	1 картридж объемом 50 мл + 6 желтых смесительных наконечников
---------	--

Дополнительные приспособления

C202070	Желтые смесительные наконечники (48 штук)
C202100	Диспенсер D2 1:1
U100210	Плунжер для диспенсера D2 1:1

gingifast ELASTIC

А-Силикон для воспроизведения десны на модели в зуботехнической лаборатории



Применение

- Воспроизведение десны на моделях для несъемных протезов

Характеристики

- Силикон холодной полимеризации в бicomпонентном картридже
- Для простоты и легкости использования применять Диспенсер Dispenser D2 – Zhermack

Преимущества

- Высокий уровень эластичности облегчает процесс снятия и установки на модели
- Высочайший эстетический эффект благодаря светопрозрачности материала и его жилкованию
- Точность и стабильность размеров
- Возможно использование в прямой и непрямой технике

Технические данные

Пропорция при смешивании	1:1
Основа: Катализатор	
Общее время обработки (23°C/73°F)	2'
Время схватывания (23°C/73°F)	10'
Твердость (По Шору А через сутки)	40

Упаковка

C401500	Стандартная упаковка: 2 картриджа емкостью 50 мл 1 флакон Separator объемом 10 мл 12 желтых смесительных наконечников 12 Интраоральные канюли, желтые
---------	--

Дополнительные приспособления

C400887	1 флакон Separator объемом 10 мл
C202070	Желтые смесительные наконечники (48 штук)
C202090	Интраоральные канюли, желтые (48 штук)
C202100	Диспенсер D2 1:1
U100210	Плунжер для диспенсера D2 1:1

gingifast RIGID

А-Силикон для воспроизведения десны на модели в зуботехнической лаборатории. Твердый



Применение

- Воспроизведение десны на моделях для имплантируемых протезов. Предназначен для прямой техники

Характеристики

- Силикон холодной полимеризации в бикомпонентном картридже
- Для простоты и легкости использования применять Диспенсер Dispenser D2 – Zhermack

Преимущества

- Легко режется; четкое определение краев
- Предназначен для работы с имплантатами
- Точность и стабильность размеров

Технические данные

Пропорция при смешивании	1:1
Основа: Катализатор	
Общее время обработки (23°C/73°F)	2'
Время схватывания (23°C/73°F)	10'
Твердость (По Шору А через сутки)	70

Упаковка

C401520	Стандартная упаковка: 2 картриджа емкостью 50 мл 1 флакон Separator объемом 10 мл 12 желтых смесительных наконечников 12 Интраоральные канюли, желтые
---------	--

Дополнительные приспособления

C400887	1 флакон Separator объемом 10 мл
C202070	Желтые смесительные наконечники (48 штук)
C202090	Интраоральные канюли, желтые (48 штук)
C202100	Диспенсер D2 1:1
U100210	Плунжер для диспенсера D2 1:1

elite® double 8

Зуботехнический А-силикон для дублирования моделей



Применение

- Идеально подходит для дублирования культей зуба и моделей со значительными поднутрениями и непрочными паковочными массами. Рекомендуется использование пластиковых или стеклянных муфелей для дублирования.

Характеристики

- Высокая текучесть
- Повышенная эластичность, благодаря твердости 8 по Шору А
- Светопрозрачность, позволяющая удостовериться в однородности полученного негатива
- Розового цвета

Преимущества

- Облегченное смешивание, благодаря пропорциональному соотношению 1:1 между базой и катализатором
- Повышенная текучесть: нет необходимости вакуумного смешивания
- Абсолютная точность в воспроизведении деталей
- Стабильность размеров во времени, не подвержен деформации, что позволяет сделать более одного дубликата
- Совместимость со всеми типами гипсов, полиуретановыми пластмассами, материалами, используемыми для покрытия и акриловыми пластмассами

Технические данные

Пропорция при смешивании	1:1
Время смешивания - вручную (при 23°C)	60"
Время смешивания - механически (при 23°C)	30"
Общее время обработки (23°C/73°F)	4' – 6'
Время схватывания (23°C/73°F)	20'
Твердость (По Шору А через сутки)	8
Воспроизведение деталей	2 µm
Стабильность размеров через сутки	- 0.05 %
Разрушение при нагрузке	1.2 N/mm ²
Разрушение при вытягивании	320 %
Прочность на раздираание	1.5 N/mm ²
Эластичность	99.95 %

Упаковка

C400820	1 флакон с базой весом 250 г + 1 флакон с катализатором весом 250 г
C400830	1 флакон с базой весом 1 кг + 1 флакон с катализатором весом 1 кг
C400850	1 контейнер с базой весом 5 кг + 1 контейнер с катализатором весом 5 кг

Дополнительные приспособления

U110610	Р.Р. градуированная мерная чашка объемом 250 мл
U113250	Шпатель для силиконов
C400900	Насос 5 кг + 5 кг

elite® double 22

Зуботехнический А-силикон для дублирования моделей



Применение

- Идеально подходит для дублирования моделей незначительными поднутрениями и прочными паковочными массами. Рекомендуется использование пластиковых или стеклянных кювет для дублирования. Доступен в новом цвете (aqua green/зеленая вода) для лучшего считывания деталей.

Характеристики

- Многоцелевой: твердость 22 по Шору А
- Цвет: Зеленая вода

Преимущества

- Облегченное смешивание, благодаря пропорциональному соотношению 1:1 между базой и катализатором
- Повышенная текучесть: нет необходимости вакуумного смешивания
- Абсолютная точность в воспроизведении деталей
- Стабильность размеров во времени, не подвержен деформации, что позволяет сделать более одного дубликата
- Совместимость со всеми типами гипсов, полиуретановыми пластмассами, материалами, используемыми для покрытия и акриловыми пластмассами

Технические данные

Пропорция при смешивании	1:1
Время смешивания - вручную (при 23°C)	60"
Время смешивания - механически (при 23°C)	30"
Общее время обработки (23°C/73°F)	4' – 6'
Время схватывания (23°C/73°F)	20'
Твердость (По Шору А через сутки)	22
Воспроизведение деталей	2 µm
Стабильность размеров через сутки	- 0.05 %
Разрушение при нагрузке	1.4 N/mm ²
Разрушение при вытягивании	240 %
Прочность на раздираание	3.15 N/mm ²
Эластичность	99.95 %

Упаковка

C400821	1 флакон с базой весом 250 г + 1 флакон с катализатором весом 250 г
C400832	1 флакон с базой весом 1 кг + 1 флакон с катализатором весом 1 кг
C400840	1 флакон с базой весом 5 кг + 1 флакон с катализатором весом 5 кг

Дополнительные приспособления

U110610	Р.Р. градуированная мерная чашка объемом 250 мл
U113250	Шпатель для силиконов
C400900	Насос 5 кг + 5 кг

elite® double 22 FAST

Зуботехнический А-силикон для дублирования моделей



Применение

- Разработан для всех техник дублирования и ситуаций, требующих быстрого дублирования. Идеально подходит для дублирования моделей незначительными поднутрениями и прочными паковочными массами. Рекомендуется использование пластиковых или стеклянных кювет для дублирования.

Характеристики

- Многоцелевой: твердость 22 по Шору А
- Цвет: Оранжевый

Преимущества

- Быстрый: модель можно вынимать через 10 минут после замешивания (при 23°C)
- Облегченное смешивание, благодаря пропорциональному соотношению 1:1 между базой и катализатором
- Повышенная текучесть
- Абсолютная точность в воспроизведении деталей
- Стабильность размеров во времени, не подвержен деформации, что позволяет сделать более одного дубликата
- Совместимость со всеми типами гипсов, полиуретановыми пластмассами, материалами, используемыми для покрытия и акриловыми пластмассами

Технические данные

Пропорция при смешивании	1:1
Время смешивания - вручную (при 23°C)	60"
Время смешивания - механически (при 23°C)	30"
Общее время обработки (23°C/73°F)	3'
Время схватывания (23°C/73°F)	10'
Твердость (По Шору А через сутки)	22
Воспроизведение деталей	2 µm
Стабильность размеров через сутки	- 0.05 %
Разрушение при нагрузке	1.4 N/mm ²
Разрушение при вытягивании	240 %
Прочность на раздираание	3.15 N/mm ²
Эластичность	99.95 %

Упаковка

C400823	1 флакон с базой весом 250 г + 1 флакон с катализатором весом 250 г
C400834	1 флакон с базой весом 1 кг + 1 флакон с катализатором весом 1 кг
C400842	1 флакон с базой весом 5 кг + 1 флакон с катализатором весом 5 кг

Дополнительные приспособления

U110610	Р.Р. градуированная мерная чашка объемом 250 мл
U113250	Шпатель для силиконов
C400900	Насос 5 кг + 5 кг

elite® double 32

Зуботехнический А-силикон для дублирования моделей



Применение

- Идеально подходит для дублирования моделей с минимальными поднутрениями и прочными паковочными массами

Характеристики

- Специфичный, твердость 32 по Шору А
- Сбалансированная формула для идеального соотношения между твердостью и эластичностью
- Максимальная точность в комбинированных протезах
- Цвет: Зеленое яблоко

Преимущества

- Облегченное смешивание, благодаря пропорциональному соотношению 1:1 между базой и катализатором
- Повышенная текучесть: нет необходимости вакуумного смешивания
- Абсолютная точность в воспроизведении деталей
- Стабильность размеров во времени, не подвержен деформации, что позволяет сделать более одного дубликата
- Совместимость со всеми типами гипсов, полиуретановыми пластмассами, материалами, используемыми для покрытия и акриловыми пластмассами

Технические данные

Пропорция при смешивании	1:1
Время смешивания - вручную (при 23°C)	60"
Время смешивания - механически (при 23°C)	30"
Общее время обработки (23°C/73°F)	4' – 6'
Время схватывания (23°C/73°F)	20'
Твердость (По Шору А через сутки)	32
Воспроизведение деталей	2 µm
Стабильность размеров через сутки	- 0.05 %
Разрушение при нагрузке	2.2 N/mm ²
Разрушение при вытягивании	200 %
Прочность на раздирание	3.7 N/mm ²
Эластичность	99.95 %

Упаковка

C400822	1 флакон с базой весом 250 г + 1 флакон с катализатором весом 250 г
C400833	1 флакон с базой весом 1 кг + 1 флакон с катализатором весом 1 кг
C400841	1 флакон с базой весом 5 кг + 1 флакон с катализатором весом 5 кг

Дополнительные приспособления

U110610	Р.Р. градуированная мерная чашка объемом 250 мл
U113250	Шпатель для силиконов
C400900	Насос 5 кг + 5 кг

elite® double 32 FAST

А-Силикон для быстрого дублирования моделей



Применение

- Рекомендуется для всех случаев дублирования моделей с техникой свободного расширения

Характеристики

- Твердость 32 по Шору А
- Цвет: голубой

Преимущества

- Быстрый: модель можно вынимать через 12 минут после замешивания
- Облегченное смешивание, благодаря пропорциональному соотношению 1:1 между базой и катализатором
- Повышенная текучесть: замешивание под вакуумом не обязательно
- Абсолютная точность в воспроизведении деталей
- Стабильность размеров во времени, не подвержен деформации, что позволяет сделать более одного дубликата
- Совместимость со всеми типами гипсов, полиуретановыми пластмассами, формовочными материалами и акриловыми пластмассами

Технические данные

Пропорция при смешивании	1:1
Время смешивания - вручную (при 23°C)	60"
Время смешивания - механически (при 23°C)	30"
Общее время обработки (23°C/73°F)	5'
Время схватывания (23°C/73°F)	12'
Твердость (По Шору А через сутки)	32
Воспроизведение деталей	2 µm
Стабильность размеров через сутки	≤ 0.05 %
Разрушение при нагрузке	2.2 N/mm ²
Разрушение при вытягивании	200 %
Прочность на раздираание	3.7 N/mm ²
Эластичность	99.95 %

Упаковка

C400824	1 флакон с базой весом 250 г + 1 флакон с катализатором весом 250 г
C400836	1 флакон с базой весом 1 кг + 1 флакон с катализатором весом 1 кг
C400843	1 флакон с базой весом 5 кг + 1 флакон с катализатором весом 5 кг

Дополнительные приспособления

U110610	Р.Р. градуированная мерная чашка объемом 250 мл
U113250	Шпатель для силиконов
C400900	Насос 5 кг + 5 кг

tensilab

Поверхностно-активный спиртосодержащий раствор с распылителем



Применение

- При нанесении на модель способствует уменьшению поверхностного натяжения, что приводит к повышению текучести материалов на водной основе (гипсы и паковочные массы). Что в свою очередь уменьшает возможность образования пузырьков и делает воспроизведение деталей более точным. Рекомендуется использование Tensilab со всеми слепочными эластомерами

Характеристики

- Раствор спрей без газа с помпой для распыления
- Спиртосодержащий растворитель быстрого распыления

Преимущества

- Не создает уплотнений
- Устраняет риск возможного возникновения пузырьков
- Незаменим для высокоточного воспроизведения деталей

Упаковка

C400530	1 флакон объемом 120 мл + распылитель

Дополнительные приспособления



Смесительные наконечники



Диспенсер D2



Интраоральные канюли, желтые



Шпатель для силиконов



Сепаратор для gingifast

Упаковка

C202070	Желтые смесительные наконечники (48 штук)
C202100	Диспенсер D2 1:1
C202090	Интраоральные канюли, желтые (48 штук)
U113250	Шпатель для силиконов
C400887	1 флакон Separator объемом 10 мл
U110610	Мерник 250мл
U100210	Плунжер для диспенсера D2 1:1
C400900	Насос 5 кг + 5 кг



С-Силиконы

Силиконы для создания ключей

zetalabor	118
titanium	119
indurent gel	120
indurent liquid	121

zetalabor

C-Силикон для использования в зуботехнической лаборатории



Применение

- Контрольный ключ при проектировании металлической структуры
- Ключ для заливки пластмассы в комбинированных протезах
- Ключ для изготовления временных коронок и мостов
- Ключи для создания съемных десневых масок (gingifast - Zhermack)
- Изоляция зубов/гипса в кювете

Характеристики

- Силикон, смешиваемый с жидким катализатором или с катализатором в виде геля
- Окончательная твердость – 85 по Шору А
- Не пигментированный

Преимущества

- Очень высокий начальный уровень текучести
- Хорошая конечная твердость
- Четкое воспроизведение деталей
- Не подвержен деформации в кювете; высокая прочность на разрыв
- Жаропрочность до 140°C
- Высокопластичная консистенция

Технические данные

	Indurent gel (катализатор в виде геля)	Indurent liquid (Жидкий катализатор)
Время смешивания	30"	30"
Общее время обработки (23°C/73°F)	2'	1' 30"
Время схватывания (23°C/73°F)	6'	5' 30"
Твердость (По Шору А через сутки)	80	85
Воспроизведение деталей	2 µm	2 µm
Стабильность размеров через сутки	-0.10 %	-0.20 %
Деформация при сжатии	< 1 %	< 1 %
Упругое восстановление	99 %	99 %

Упаковка

C400791	1 банка весом 900 г	C400804	1 банка весом 10 кг
C400790	1 банка весом 2,6 кг	C400812	1 банка весом 25 кг
C400811	1 банка весом 5 кг	C100700	Indurent gel (катализатор в виде геля) 1 тубик емкостью 60 мл
C400798	1 банка весом 5 кг + 2 тубика indurent gel \ катализатора в виде геля объемом 60 мл	C100390	Indurent liquid (жидкий катализатор) 1 флакон indurent liquid \ жидкого катализатора емкостью 30 мл

titanium

C-Силикон для использования в зуботехнической лаборатории



Применение

- Контрольный ключ при проектировании металлической структуры
- Ключ для заливки пластмассы в комбинированных протезах
- Ключ для изготовления временных коронок и мостов
- Ключи для создания съемных десневых масок (gingifast - Zhermack)
- Изоляция зубов/гипса в кювете

Характеристики

- Силикон, смешиваемый с жидким катализатором или с катализатором в виде геля
- Окончательная твердость – 95 по Шору А
- Белого цвета

Преимущества

- Очень высокий начальный уровень текучести
- Хорошая конечная твердость
- Четкое воспроизведение деталей
- Не подвержен деформации в кювете; высокая прочность на разрыв
- Жаропрочность до 180°C
- Высокопластичная консистенция

Технические данные

	Indurent gel (катализатор в виде геля)	Indurent liquid (Жидкий катализатор)
Время смешивания	30"	30"
Общее время обработки (23°C/73°F)	2'	1' 30"
Время схватывания (23°C/73°F)	6'	5' 30"
Твердость (По Шору А через сутки)	90	95
Воспроизведение деталей	2 µm	2 µm
Стабильность размеров через сутки	-0.10 %	-0.20 %
Деформация при сжатии	< 1 %	< 1 %
Упругое восстановление	99 %	99 %

Упаковка

C400650	1 банка весом 900 г	C400631	1 банка весом 10 кг
C400605	1 банка весом 2,6 кг	C400635	1 банка весом 25 кг
C400611	1 банка весом 5 кг	C100700	Indurent gel (катализатор в виде геля) 1 тубик емкостью 60 мл
C400818	1 банка весом 5 кг +2 тубика indurent gel \ катализатора в виде геля объемом 60 мл	C100390	Indurent liquid (жидкий катализатор) 1 флакон indurent liquid \ жидкого катализатора емкостью 30 мл

indurent gel

Катализатор в виде геля для С-Силиконов

Применение

- Универсальный катализатор для всех типов С-Силиконов Zhermack

Характеристики

- Гель красного цвета для контроля за однородностью массы во время смешивания

Преимущества

- Абсолютная универсальность использования
- Простота дозировки



Дозировка

Zetalabor

Две полоски на каждую полную мерную ложку

Titanium

Упаковка

C100700

1 тубик катализатора в виде геля indurent gel емкостью 60 мл

indurent liquid

Жидкий катализатор для С-Силиконов



Применение

- Катализатор для всех типов С-Силиконов Zhermack

Характеристики

- Бесцветная жидкость

Преимущества

- Абсолютная универсальность использования
- Простота дозировки

Дозировка

Zetalabor

5-6 капель на каждую полную мерную ложку

Titanium

Упаковка

C100390

1 флакон жидкого катализатора indurent liquid емкостью 30 мл

Пластмассы для лабораторного использования

Акриловые пластмассы для базисов протезов

prothyl hot	124
prothyl speed	125
prothyl press	126
prothyl repair	127

Акриловые пластмассы для слепков прикуса и шаблонов для имплантологии

prothyl gnathus hot	128
prothyl gnathus cold	129

Акриловые пластмассы для ортодонтии

prothyl ortho - Spray on technique	130
prothyl ortho - Mixing technique	131

Пластмассы для индивидуальных слепочных ложек

elite® LC tray	132
elite® SC tray	133

Полировочная паста

prothyl polisher	134
------------------	-----

Изолятор гипс-пластмасса / гипс-гипс

prothyl isolator	135
------------------	-----

prothyl hot

Акриловая пластмасса, горячей полимеризации для протезов, изготавливаемых методом прессовки



Применение

- Полные протезы
- Частичные протезы

Характеристики

- Сшитый полимер
- Доступна в четырех цветовых решениях: V2 (Оранжево-розовый с прожилками/Orange Pink Veined), V4 (Пурпурно-розовый с прожилками/Purple Pink Veined), T2 (Оранжево-розовый/Orange Pink), T4 (Пурпурно-розовый/Purple Pink)
- Гарантия 5 лет

Преимущества

- Очень низкое содержание остаточного мономера
- Отличная прочность на разрыв
- Легкость в приготовлении и использовании
- Хорошо переносится пациентами
- Стабильность цвета с течением времени
- Пластичная консистенция на стадии заливки
- Не липнет на стадии обработки

Технические данные

Пропорция при смешивании порошок\жидкость	10 г / 4.4 мл
Время полимеризации	30' от 60° до 100°C + 60' при 100°C
Максимальное содержание остаточного мономера	< 1.2 %
Прочность на сгиб	90 МПа (13053 Psi)
Адгезия с акриловыми зубами	220 N
Поглощение воды	12 μг/мм ³
Растворимость в воде	1 μг/мм ³

Упаковка

C710200	Флакон с жидкостью объемом 500 мл
C710201	Банка с порошком весом 1 кг – (V2)
C710202	Банка с порошком весом 1 кг – (V4)
C710203	Банка с порошком весом 1 кг – (T2)
C710204	Банка с порошком весом 1 кг – (T4)

Оборудование

C305707	Полимеризатор Prothyl polymer

prothyl speed

Акриловая пластмасса горячей полимеризации для протезов, изготавливаемых методом прессовки



Применение

- Полные протезы
- Частичные протезы
- Непрямые перебазируются в лабораторных условиях

Характеристики

- Сшитый полимер
- Доступен в четырех цветовых решениях: V2 (Оранжево-розовый с прожилками/Orange Pink Veined), V4 (Пурпурно-розовый с прожилками/Purple Pink Veined), T2 (Оранжево-розовый/Orange Pink), T4 (Пурпурно-розовый/Purple Pink)
- Гарантия 5 лет

Преимущества

- Очень низкое содержание остаточного мономера
- Быстрота приготовления и полимеризации
- Стабильность цвета с течением времени
- Хорошо переносится пациентами
- Пластичная консистенция
- Не липнет на стадии обработки

Технические данные

Пропорция при смешивании порошок\жидкость	10 г / 4.4 мл
Время полимеризации	5' от 80° до 100°C + 20' при 100°C
Максимальное содержание остаточного мономера	< 1.2 %
Прочность на сгиб	80 МПа (11603 Psi)
Адгезия с акриловыми зубами	160 N
Поглощение воды	15 µг/мм ³
Растворимость в воде	1.1 µг/мм ³

Упаковка

C710210	Флакон с жидкостью объемом 500 мл
C710211	Банка с порошком весом 1 кг – (V2)
C710212	Банка с порошком весом 1 кг – (V4)
C710213	Банка с порошком весом 1 кг – (T2)
C710214	Банка с порошком весом 1 кг – (T4)

Оборудование

C305707	Полимеризатор Prothyl polymer

prothyl press

Акриловая пластмасса, полимеризующаяся при давлении, используемая для бюгельных протезов и литья



Применение

- Бюгельные протезы
- Техника литья
- Ремонт протезов
- Непрямые перебазировки

Характеристики

- Сшитый полимер
- Доступен в четырех цветовых решениях: V2 (Оранжево-розовый с прожилками/Orange Pink Veined), V4 (Пурпурно-розовый с прожилками/Purple Pink Veined), T2 (Оранжево-розовый/Orange Pink), T4 (Пурпурно-розовый/Purple Pink)

Преимущества

- Идеальные текучесть и консистенция
- Стабильность цвета и формы с течением времени
- Легкость в приготовлении и использовании

Технические данные

Пропорция при смешивании порошок\жидкость	10 г / 7 мл
Время полимеризации	15' при 50°C и 2 бар
Максимальное содержание остаточного мономера	< 3.1 %
Прочность на сгиб	65 МПа (9427 Psi)
Адгезия с акриловыми зубами	70 N
Поглощение воды	15.8 $\mu\text{g}/\text{mm}^3$
Растворимость в воде	3.2 $\mu\text{g}/\text{mm}^3$

Упаковка

C710220	Флакон с жидкостью объемом 500 мл
C710221	Банка с порошком весом 1 кг – (V2)
C710222	Банка с порошком весом 1 кг – (V4)
C710223	Банка с порошком весом 1 кг – (T2)
C710224	Банка с порошком весом 1 кг – (T4)

Оборудование

C305701	Полимеризатор Polimer 86
C305702	Полимеризатор Polimer 180

prothyl repair

Акриловая самополимеризующаяся пластмасса, используемая для ремонта протезов



Применение

- Ремонт протезов
- Непрямые перебазировки
- Расширение протеза

Характеристики

- Сшитый полимер
- Доступен в четырех цветовых решениях: V2 (Оранжево-розовый с прожилками/Orange Pink Veined), V4 (Пурпурно-розовый с прожилками/Purple Pink Veined), T2 (Оранжево-розовый/Orange Pink), T4 (Пурпурно-розовый/Purple Pink)

Преимущества

- Прекрасная адгезия с пластмассами горячей полимеризации
- Отсутствие пузырьков
- Легкость в приготовлении и моделировании
- Идеальная пластичная консистенция
- Стабильность цвета с течением времени

Технические данные

Пропорция при смешивании порошок\жидкость	10 г / 5 мл
Время полимеризации	18' при 23°C / 15' при 50°C и 2 бар
Максимальное содержание остаточного мономера	< 2.7 %
Прочность на сгиб	76 МПа (11023 Psi)
Адгезия с акриловыми зубами	76 N
Поглощение воды	15.5 $\mu\text{г}/\text{мм}^3$
Растворимость в воде	4 $\mu\text{г}/\text{мм}^3$

Упаковка

C710230	Флакон с жидкостью объемом 500 мл
C710231	Банка с порошком весом 1 кг – (V2)
C710232	Банка с порошком весом 1 кг – (V4)
C710233	Банка с порошком весом 1 кг – (T2)
C710234	Банка с порошком весом 1 кг – (T4)

Оборудование

C305701	Полимеризатор Polymer 86
C305702	Полимеризатор Polymer 180

prothyl gnathus hot

Акриловая пластмасса быстрой горячей полимеризации, используемая для функциональных слепков прикуса. Рентгенолученепроницаемая



Применение

- Функциональные слепки прикуса

Характеристики

- Сшитый полимер
- Цвет: Trasparente - Прозрачный
- Гарантия 5 лет

Преимущества

- Быстрая горячая полимеризация
- Повышенная прозрачность
- Высокая точность
- Легкая модификация и ремонт с помощью Gnathus Cold
- Очень низкое содержание остаточного мономера
- Высокие технические характеристики

Технические данные

Пропорция при смешивании порошок\жидкость	10 г / 4.4 мл
Время полимеризации	5' при 80° при 100°C + 20' при 100°C
Максимальное содержание остаточного мономера	< 1.2 %
Прочность на сгиб	80 МПа (11603 Psi)
Адгезия с акриловыми зубами	160 N
Поглощение воды	15 µг/мм ³
Растворимость в воде	1.1 µг/мм ³

Упаковка

C710260	Флакон с жидкостью объемом 500 мл
C710261	Банка с порошком весом 1 кг

Оборудование

C305707	Полимеризатор Prothyl polimer

prothyl gnathus cold

Самополимеризующаяся под давлением акриловая пластмасса для функциональных слепков прикуса и шаблонов для имплантологии. Рентгенолуценепроницаемая



Применение

- функциональные слепки прикуса
- Диагностические шаблоны для имплантологии

Характеристики

- Сшитый полимер
- Цвет: Trasparente - Прозрачный

Преимущества

- Легкость обработки с использованием техники литья или замешивания
- Повышенная прозрачность
- Высокая точность
- Легкая модификация и ремонт

Технические данные

Пропорция при смешивании порошок\жидкость	10 г / 7 мл
Время полимеризации	15' при 50°C и 2 бар
Максимальное содержание остаточного мономера	< 3.1 %
Прочность на сгиб	65 МПа (9427 Psi)
Адгезия с акриловыми зубами	70 N
Поглощение воды	15.8 $\mu\text{g}/\text{mm}^3$
Растворимость в воде	3.2 $\mu\text{g}/\text{mm}^3$

Упаковка

C710262	Флакон с жидкостью объемом 500 мл
C710263	Банка с порошком весом 1 кг

Оборудование

C305701	Полимеризатор Polimer 86
C305702	Полимеризатор Polimer 180

prothyl ortho Spray on technique

Полимеризующаяся под давлением акриловая пластмасса для ортодонтии



Применение

- Изготовление ортодонтических приспособлений методом впрыска

Характеристики

- Сшитый полимер
- Обширная цветовая гамма доступна по требованию

Преимущества

- Низкое содержание остаточного мономера
- Специально предназначена для изготовления ортодонтических приспособлений
- Высокая обрабатываемость методом опрыскивания (Spray-on Technique)
- Легкость в использовании, наносится непосредственно на рабочую модель
- Повышенная прозрачность
- Высокая точность
- Легкая модификация и ремонт
- Обширная цветовая гамма для персонализации ортодонтических приспособлений

Технические данные

Время полимеризации	15' при 50°C и 2 бар
Максимальное содержание остаточного мономера	< 3 %
Прочность на сгиб	62 МПа (8992 Psi)
Поглощение воды	15.5 $\mu\text{g}/\text{mm}^3$
Растворимость в воде	4.8 $\mu\text{g}/\text{mm}^3$

Упаковка

C710240	Флакон с жидкостью объемом 500 мл
C710242	Банка с порошком для техники впрыскивания (spray-on) весом 1 кг
C710100	Набор: Порошок для техники впрыскивания весом 500 г + Порошок для техники замешивания весом 30 г + Жидкость объемом 250 мл

prothyl ortho color

C710238	Orange \ Оранжевый
C710237	Red Cherry \ Красная вишня
C710248	Green Mint \ Зеленая мята
C710249	Green Apple \ Зеленое яблоко
C710243	Pink Raspberry \ Розово-малиновый
C710239	Violet Grape \ Фиолетово-виноградный
C710244	Blueberry \ Голубика
C710247	Blue Ice Mint \ Льдисто-мятный голубой
C710246	Yellow Lemon \ Лимонно-желтый
C710245	Red Apricot \ Красный абрикос

Оборудование

C305701	Полимеризатор Polimer 86
C305702	Полимеризатор Polimer 180

prothyl ortho Mixing technique

Полимеризующаяся под давлением акриловая пластмасса для ортодонтии



Применение

- Изготовление ортодонтических приспособлений методом замешивания

Характеристики

- Сшитый полимер
- Обширная цветовая гамма доступна по требованию

Преимущества

- Низкое содержание остаточного мономера
- Специально предназначена для изготовления ортодонтических приспособлений
- Высокая обрабатываемость методом опрыскивания (Spray-on Technique)
- Легкость в использовании, наносится непосредственно на рабочую модель
- Повышенная прозрачность
- Высокая точность
- Легкая модификация и ремонт
- Обширная цветовая гамма для персонализации ортодонтических приспособлений

Технические данные

Пропорция при смешивании порошок\жидкость	2 г / 1 мл
Время полимеризации	15' при 50°C и 2 бар
Максимальное содержание остаточного мономера	< 3 %
Прочность на сгиб	66 МПа
Поглощение воды	10 $\mu\text{г}/\text{мм}^3$
Растворимость в воде	4 $\mu\text{г}/\text{мм}^3$

Упаковка

C710240	Флакон с жидкостью объемом 500 мл
C710241	Банка с порошком для техники замешивания (mixing) весом 1 кг
C710100	Набор: Порошок для техники впрыскивания весом 500 г + Порошок для техники замешивания весом 30 г + Жидкость объемом 250 мл

prothyl ortho color

C710238	Orange \ Оранжевый
C710237	Red Cherry \ Красная вишня
C710248	Green Mint \ Зеленая мята
C710249	Green Apple \ Зеленое яблоко
C710243	Pink Raspberry \ Розово-малиновый
C710239	Violet Grape \ Фиолетово-виноградный
C710244	Blueberry \ Голубика
C710247	Blue Ice Mint \ Льдисто-мятный голубой
C710246	Yellow Lemon \ Лимонно-желтый
C710245	Red Apricot \ Красный абрикос

Оборудование

C305701	Полимеризатор Polimer 86
C305702	Полимеризатор Polimer 180

elite[®] LC tray

Фотополимеризующиеся пластмассовые пластины



Применение

- Индивидуальные и серийные слепочные ложки
- Окклюзивные пластины
- Базы для сборки зубов для протезов
- Базовые пластины для фиксирования регистрирующего устройства

Характеристики

- Полимеризация с помощью галогеновой или UV лампы (3 – 5 минут)
- Доступно в трех цветовых решениях: белый, розовый и голубой

Преимущества

- Легко моделируется, не прилипает
- Стабильность при естественном или искусственном свете в течение 20 минут
- Твердость и сопротивление скручиванию, стабильность размеров
- Равномерная толщина

Технические данные

Время схватывания	3' - 5'
Толщина	2.5 мм
Твердость 1' (Шор-D)	80

Упаковка

D500011	elite [®] LC tray White - белый - Светоотверждаемые пластины (50 штук)
D500021	elite [®] LC tray Pink - розовый - Светоотверждаемые пластины (50 штук)
D500031	elite [®] LC tray Blue - синий - Светоотверждаемые пластины (50 штук)

elite® SC tray

Самополимеризующаяся акриловая пластмасса для индивидуальных слепочных ложек



Применение

- Индивидуальные слепочные ложки
- Окклюзивные пластины
- Базы для изучения зубов для протезов
- Фиксирующие пластины регистрирующего устройства

Характеристики

- Общее время затвердевания – 8 минут
- Зеленого цвета

Преимущества

- Пластичность, не прилипает во время обработки
- Твердость и стабильность после затвердевания

Технические данные

Соотношение порошок\вода при смешивании	21 г / 6 мл
Время полимеризации	8'
Устойчивость при сгибании	30 МПа (4351 Psi)

Упаковка

C710250	Флакон с жидкостью объемом 500 мл
C710251	Флакон с порошком весом 1 кг

prothyl polisher

Полировочная паста для пластмассы и металла

Применение

- Полировка пластмассы и металла

Характеристики

- Серого цвета

Преимущества

- Блестящие поверхности пластмассы и металла



Упаковка

C710130	1 тубик весом 150 г

prothyl isolator

Альгиновый изолятор гипса и акриловой пластмассы



Применение

- Изолятор гипс-пластмасса

Характеристики

- Может наноситься как холодным, так и разогретым
- Формирует очень тонкую пленку

Преимущества

- Максимальная точность изготовления протеза
- Блестящие поверхности
- Защищает гипс и пластмассу
- Прекрасный разделитель гипса и пластмасс

Упаковка

C710140	1 флакон объемом 250 мл
C710142	1 флакон объемом 1000 мл



Branch
Zhermack GmbH Deutschland
 Öhlmühle 10 - D-49448 Marl
 Tel. +49 - 0 54 43 / 20 33 - 0
 Fax +49 - 0 54 43 / 20 33 - 11
 info@zhermack.de
 www.zhermack.com

Branch
Zhermapol
 ul. Augustówka 14
 02 - 981 Warszawa - Polska
 Tel. +48 - 22 858 82 72 - 858 73 41
 Fax +48 - 22 642 07 14
 zhermapol@zhermapol.pl
 www.zhermack.com

Branch
Zhermack Inc.
 151 Industrial Way East Bldg B
 Eatontown, NJ 07724
 Phone +1 - 732 389 8540
 Fax +1 - 732 389 8543
 info.usa@zhermack.com
 www.zhermack.com

Representative Office
Zhermack UK and Ireland
 21 Balmoral Road
 Melton Mowbray - Leics.
 LE13 1JN
 Tel. +44 - (0)7870 690811
 uk@zhermack.com
 www.zhermack.com

Representative Office
Zhermack Russia
 5/2 Marshala Vasilevskogo St.
 123098 Moscow - Russia
 Tel. +7 - 0916 9301191
 info.russia@zhermack.com
 www.zhermack.com

Zhermack SpA
 Via Bovazecchino, 100 - 45021 Badia Polesine (RO) ITALY
 Tel. +39 - 0425 597611 Fax +39 - 0425 53596 info@zhermack.com www.zhermack.com